

Ručný posuvný ventil W-3-1/2

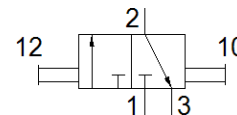
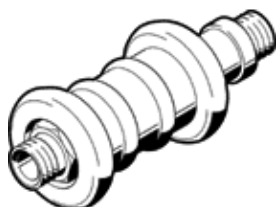
číslo dielca: 2342

Výbehový typ

v zákl. polohe zatvorený

Výbehový typ. Dodateľný do 2018. Pre alternatívny produkt - pozrite portál podpory.

FESTO



údajový list

| charakteristický znak | Hodnota |
|--|---|
| Funkcia ventilu | 3/2 bistabilný |
| Pneumatická prípojka 1 | G1/2 |
| Pneumatická prípojka 2 | G1/2 |
| Typ ovládania | manuálny |
| Typ upevnenia | zabudovanie vedenia zaskrutkovateľné |
| Štandardný menovitý prietok | 2.000 l/min |
| Menovitá hodnota | 12 mm |
| Pracovný tlak | -0,95 ... 10 bar |
| Teplota okolia | -10 ... 60 °C |
| Materiálová informácia pre skriňu | Mosadz |
| Pracovné médium | Stlačený vzduch podľa ISO8573-1:2010 [7:4:4] |
| Princíp tesnenia | mäkký |
| montážna poloha | ľubovoľný |
| Konštrukčné vyhotovenie | dutinkový posúvač |
| Druh riadenia | priamo |
| Smer prúdenia | reverzibilný |
| Poznámka k ovládaciemu a riadiacemu médiu | Možná prevádzka s mazaním (pre ďalšiu prevádzku požadovaná) |
| Teplota média | -10 ... 60 °C |
| Ovládacia sila | 20 N |
| Hmotnosť výrobku | 300 g |
| Materiálová informácia pre zaskrutkovací čap | Hliníková tvárna zliatina eloxovaný |
| Materiálový údaj | zhoda s RoHS |
| Materiálová informácia pre tesnenia | NBR |