

Lineárny pohon DFPI-320- -ND2P-C1V-NB3P-A

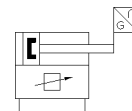
číslo dielca: 2185309

FESTO

s integrovaným elektropneumatickým regulátorom polohy, dvojčinný, priemer piestu 320 mm, upevňovacie rozhrania na ložiskovom a koncovom veku podľa ISO 15552, elektrické/pneumatiké prípoje cez kovovú zásuvku a pripojovací kábel NHSB (príslušenstvo), 4-vodiče, napájacie napätie 24 VDC, vstup požadovanej hodnoty 4...20 mA, spätný signál polohy 4...20 mA, bezpečnostná poloha - vysunutie piestnej tyče.



Vzorové zobrazenie



údajový list

| charakteristický znak | Hodnota |
|--|--|
| Velkosť servopohonu | 320 |
| Zdvih | 40 ... 990 mm |
| priemer piesta | 320 mm |
| podľa normy | ISO 15552 |
| Tlmenie | bez tlmenia |
| montážna poloha | ľubovoľný |
| činnosť | dvojčinný |
| Konštrukčné vyhotovenie | piest piestna tyč Svorník Teleso valca |
| Rozpoznanie polohy | s integrovaným odmeriavacím zariadením |
| Spôsob merania: Systém merania dráhy | Potenciometer |
| Ochrana proti prepólovaniu | pre pracovné napätie pre žiadanú hodnotu Inicializačný vstup |
| Pracovný tlak Mpa | 0,3 ... 0,8 MPa |
| Pracovný tlak | 3 ... 8 bar 43,5 ... 116 psi |
| Menovitý pracovný tlak | 0,6 MPa |
| Menovitý prevádzkový tlak | 6 bar |
| Menovitý pracovný tlak (psi) | 87 psi |
| Analógový výstup | 4 - 20 mA |
| Rozsah pracovného napätia DC | 21,6 ... 26,4 V |
| Maximálny príkon | 220 mA |
| Menovité prevádzkové napätie DC | 24 V |
| Vstup požadovanej hodnoty | 4 ... 20 mA |
| Osvedčenie | RCM Mark |
| KC značka | KC-EMV |
| CE-Značka (pozri prehlásenie o zhode) | podľa smernice EU-EMV podľa smernice EU - Ex-ochrana (ATEX) podľa EU-RoHS-RL |
| UKCA-značenie (pozri prehlásenie o zhode) | podľa UK predpisov pre EMC podľa UK EX predpisov podľa UK RoHS predpisov |
| Certifikácia ochrany proti výbuchu mimo EU | EPL Dc (GB) EPL Gc (GB) |
| ATEX- kategória plyn | II 3G |
| ATEX- kategória prach | II 3D |

| charakteristický znak | Hodnota |
|---|--|
| Výbušné prostredie - ochrana proti vznieteniu: Plyn | Ex ec IIC T4 X Gc |
| Výbušné prostredie - ochrana proti vznieteniu: Prach | Ex tc IIIC T120°C X Dc |
| Ex-Teplota okolia | -5°C ≤ Ta ≤ +50°C |
| Pracovné médium | Stlačený vzduch podľa ISO8573-1:2010 [7:4:4] |
| Poznámka k ovládaciemu a riadiacemu médiu | Možná prevádzka s mazaním (pre ďalšiu prevádzku požadovaná) |
| Trvalá odolnosť voči rázom podľa DIN/IEC 68 Diel 2-82 | Kontrolované podľa stupňa bezpečnosti 2 |
| LABS - konformita | VDMA24364 - zóna III |
| Teplota skladovania | -5 ... 50 °C |
| Teplota média | -5 ... 40 °C |
| Relatívna vlhkosť vzduchu | 5 - 100 % Kondenzujúci |
| Spôsob ochrany | IP65 IP67 IP69K NEMA 4 |
| Medza únavy pri kmitavom namáhaní podľa DIN/IEC 68 Diel 2-6 | Kontrolované podľa stupňa bezpečnosti 2 |
| Teplota okolia | -5 ... 50 °C |
| Teoretická sila pri 0,6 MPa (6 bar, 87 psi), zasúvanie | 46.385 N |
| Teoretická sila pri 0,6 MPa (6 bar, 87 psi), vysúvanie | 48.255 N |
| Spotreba vzduchu na 10 mm zdvíhu pri zasúvaní | 5,412 l |
| Spotreba vzduchu na 10 mm zdvíhu pri vysúvaní | 5,63 l |
| Pohyblivá hmotnosť pri zdvíhu 0 mm | 16.500 g |
| Súčiniteľ prírastku hmotnosti na 10 mm zdvíhu | 227 g |
| Počiatočná hmotnosť pri zdvíhu 0 mm | 57.550 g |
| Prírastok hmotnosti na 10 mm zdvíhu | 582 g |
| Presnosť analógového výstupu | 1 %FS |
| Veľkosť mŕtvej zóny | 1 %FS |
| Hysterézia FS | 1 %FS |
| Presnosť polohy | 1,0 %FS |
| Opakovateľná presnosť v ± %FS | 1 %FS |
| Elektrická prípojka | 5-pólový Priama zástrčka / skrutková svorka So špecifickým príslušenstvom |
| Pneumatická prípojka | pre vonkajší priemer hadice 8 mm pre vonkajší priemer hadice 10 mm So špecifickým príslušenstvom |
| Materiálový údaj | zhoda s RoHS |
| Materiál koncovej dosky | Hliníková tvárna zliatina, potiahnutá |
| Materiál spodného krytu | Hliníkový tlakový odliatok, potiahnutý |
| Materiál piestnej tyče | vysokolegovaná nehrdzavejúca oceľ |
| Materiál stieracieho krúžku piestnej tyče | NBR |
| Materiál skrutiek | Oceľ, potiahnutá vysokolegovaná nehrdzavejúca oceľ |
| Materiál statických tesnení | NBR |
| Materiál svorníka | vysokolegovaná nehrdzavejúca oceľ |
| Materiál telesa valca | Hliníková tvárna zliatina, hladko eloxovaná |