

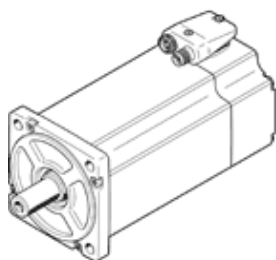
Servomotor EMME-AS-100-S-HS-AS

číslo dielca: 2103467

Výbehový typ

bez prevodovky, bez brzdy.

FESTO



údajový list

charakteristický znak	Hodnota
Teplota okolia	-10 ... 40 °C
Teplota skladovania	-20 ... 70 °C
Relatívna vlhkosť vzduchu	0 - 90 %
Vyhovuje predpisu	IEC 60034
Izolačná ochranná trieda	F
Trieda merania podľa EN 60034-1	S1
Spôsob ochrany	IP21
systém elektrického pripojenia	Zástrčka
Materiálový údaj	zhoda s RoHS
Trieda odolnosti proti korózii KBK	0 - Bez zaťaženia koróziou
LABS - konformita	VDMA24364 - zóna III
Osvedčenie	RCM Mark c UL us - Recognized (OL)
CE-Značka (pozri prehlásenie o zhode)	podľa smernice EU-EMV podľa smernice EU o nízkom napätí podľa EU-RoHS-RL
UKCA-značenie (pozri prehlásenie o zhode)	podľa UK predpisov pre elektrické komponenty podľa UK predpisov pre EMC podľa UK RoHS predpisov
Menovité prevádzkové napätie DC	565 V
Menovité napätie DC	565 V
Typ spínania vinutia	Hviezda, vnútorná
Počet pólových párov	3
Krútiaci moment v kľúde	5,6 Nm
Menovitý krútiaci moment	4,8 Nm
Špičkový krútiaci moment	22,4 Nm
Menovité otáčky	3.000 1/min
Max. počet otáčok	3.910 1/min
Menovitý výkon motora	1.500 W
ustálený prúd	3,4 A
Menovitý prúd motora	3 A
Špičkový prúd	13,6 A
Konštanta motora	1,6 Nm/A
Konštanta napätia, fáza-fáza	102,2 mVmin
Odpor vinutia fáza-fáza	4,6 Ohm
Indukčnosť vinutia fáza-fáza	15,5 mH
celkový prerušovací moment zotrvačnosti	4,84 kgcm ²
Hmotnosť výrobku	6.250 g
Dovolené axiálne zaťaženie hriadeľa	130 N
Dovolené radiálne zaťaženie hriadeľa	650 N
Snímač polohy rotora	Enkóder, absolútny, single turn
Rozhranie enkódera otáčania	HIPERFACE®
Spôsob merania enkódera otáčania	Kapacitný
Enkóder polohy rotora, Sínus- /Kosínus preriody na otáčku	16
Enkóder polohy rotora, typické rozlíšenie	12 Bit
Enkóder polohy rotora, typická uhlová presnosť	20 arcmin
MTTFd, subkomponenty	340 rokov, enkóder
Energetická účinnosť	ENEFF (CN) / Class 2