

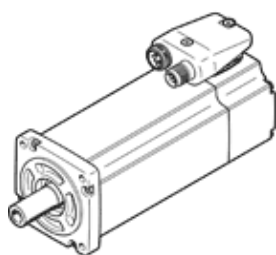
Servomotor EMME-AS-60-S-LS-ASB

číslo dielca: 2089700

Výbehový typ

bez prevodovky, s brzdou.

FESTO



údajový list

charakteristický znak	Hodnota
Teplota okolia	-10 ... 40 °C
Teplota skladovania	-20 ... 70 °C
Relatívna vlhkosť vzduchu	0 - 90 %
Vyhovuje predpisu	IEC 60034
Izolačná ochranná trieda	F
Trieda merania podľa EN 60034-1	S1
Spôsob ochrany	IP21
systém elektrického pripojenia	Zástrčka
Materiálový údaj	zhoda s RoHS
Trieda odolnosti proti korózii KBK	0 - Bez zaťaženia koróziou
LABS - konformita	VDMA24364 - zóna III
Osvedčenie	RCM Mark c UL us - Recognized (OL)
CE-Značka (pozri prehlásenie o zhode)	podľa smernice EU-EMV podľa smernice EU o nízkom napätí podľa EU-RoHS-RL
UKCA-značenie (pozri prehlásenie o zhode)	podľa UK predpisov pre elektrické komponenty podľa UK predpisov pre EMC podľa UK RoHS predpisov
Menovité prevádzkové napätie DC	360 V
Menovité napätie DC	360 V
Typ spínania vinutia	Hviezda, vnútorná
Počet pólových párov	3
Krútiaci moment v kľúde	0,7 Nm
Menovitý krútiaci moment	0,6 Nm
Špičkový krútiaci moment	2,8 Nm
Menovité otáčky	3.000 1/min
Max. počet otáčok	5.131 1/min
Menovitý výkon motora	190 W
ustálený prúd	0,9 A
Menovitý prúd motora	0,8 A
Špičkový prúd	3,6 A
Konštanta motora	0,75 Nm/A
Konštanta napätia, fáza-fáza	49,6 mVmin
Odpor vinutia fáza-fáza	26,4 Ohm
Indukčnosť vinutia fáza-fáza	31,9 mH
celkový prerušovací moment zotrvačnosti	0,319 kgcm ²
Hmotnosť výrobku	1.650 g
Dovolené axiálne zaťaženie hriadeľa	50 N
Dovolené radiálne zaťaženie hriadeľa	250 N
Snímač polohy rotora	Enkóder, absolútny, single turn
Rozhranie enkódera otáčania	HIPERFACE®
Spôsob merania enkódera otáčania	Kapacitný
Enkóder polohy rotora, Sínus-/Kosínus periody na otáčku	16

charakteristický znak	Hodnota
Enkóder polohy rotora, typické rozlíšenie	12 Bit
Enkóder polohy rotora, typická uhlová presnosť	20 arcmin
Prídržný moment brzdy	2 Nm
Prevádzkové napätie DC brzdy	24 V
Príkion brzdy	11 W
Hmotnostný moment zotrvačnosti brzdy	0,086 kgcm ²
Spínacie cykly, brzda	5 mil. pohybů naprázdno (bez trecej práce)
MTTF, subkomponenty	538 rokov, brzda
MTTFd, subkomponenty	340 rokov, enkóder