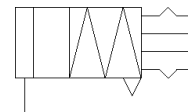
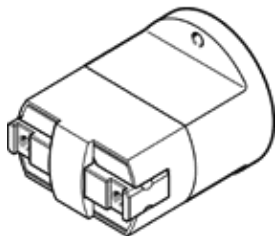


Paralelný uchopovač HGPM-08-EZ-G9

číslo dielca: 197564

FESTO

Prírubové upevnenie priamo, pomocou skrutiek. Na vystredenie sú použité dva presné kolíky.



údajový list

charakteristický znak	Hodnota
Velkosť	8
Zdvih na uchopováciu čelusť	2 mm
Max. výmenná presnosť	0,2 mm
Rotačná symetria	0,15 mm
Presnosť opakovania, uchopovač	$\leq 0,05$ mm
Počet uchopovacích prstov	2
Typ pohonu	pneumatický
činnosť	jednočinný zatvorený
funkcia uchopovača	paralelný
zaručenie uchopovacej sily	bez
Konštrukčné vyhotovenie	Šikmá plocha
Rozpoznanie polohy	bez
Celková uchopovacia sila pri 0,6 MPa (6 bar, 87 psi), zatváranie	16 N
Pracovný tlak	4 ... 8 bar
Max. pracovná frekvencia uchopovača	4 Hz
Min. čas otvorenia pri 0,6 MPa (6 bar, 87 psi)	1,9 ms
Min. čas zatvorenia pri 0,6 MPa (6 bar, 87 psi)	4,1 ms
Pracovné médium	Stlačený vzduch podľa ISO8573-1:2010 [7:4:4]
Poznámka k ovládaciemu a riadiacemu médiu	Možná prevádzka s mazaním (pre ďalšiu prevádzku požadovaná)
Trieda odolnosti proti korózii KBK	1 - Nízke zaťaženie koróziou
LABS - konformita	VDMA24364-B2-L
Teplota okolia	5 ... 60 °C
Uchopovacia sila na jednu uchopovaciu čelusť pri 0,6 MPa (6 bar, 87 psi), otváranie	8 N
Max. sila na čelustiach uchopovača Fz statická	10 N
Max. moment na čelustiach uchopovača Mx statický	0,1 Nm
Max. moment na čelustiach uchopovača My statický	0,1 Nm
Max. moment na čelustiach uchopovača Mz statický	0,1 Nm
Hmotnosť výrobku	18 g
Typ upevnenia	s vnútorným závitom
Pneumatická prípojka	M3
Materiálový údaj	zhoda s RoHS
Materiál krytu	POM
Materiál telesa	Hliníková tvárna zliatina, eloxovaná
Materiál palcov uchopovača	vysokelegovaná oceľ