

elektromagnetický ventil

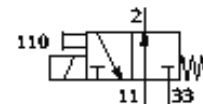
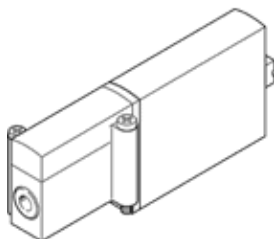
MHA2-M5H-3/20-2-HC

číslo dielca: 197403

FESTO

Ventil pre montáž na prípojovaciu dosku pre samostatné použitie, alebo montáž do batérie, rýchlospínacie, s elektrickým prípojom zozadu.

Výbehový typ: Dostupný do 2007



údajový list

charakteristický znak	Hodnota
Funkcia ventilu	3/2 otvorený monostabilný
Typ ovládania	elektrický
Šírka	10 mm
Štandardný menovitý prietok	100 l/min
Pneumatický pracovný prípoj	pripájacia platňa
Prevádzkové napätie	12V DC
Pracovný tlak	-0,9 ... 8 bar
Konštrukčné vyhotovenie	tlakovo odľahčený sedlový ventil
spôsob návratnosti	mechanická pružina
Spôsob ochrany	IP40
Osvedčenie	c UL us - Recognized (OL)
Menovitá hodnota	2 mm
Sieťový modul	14 mm
Funkcia odsávania	škrtené
Princíp tesnenia	mäkký
montážna poloha	ľubovoľný
Ručné pomocné ovládanie	tlačítkom
Druh riadenia	priamo
Smer prúdenia	reverzibilný s obmedzeniami
Maximálna spínacia frekvencia	130 Hz
Čas vypnutia	7 ms
Čas zapnutia	7 ms
Spínacia doba	100%
Charakteristická hodnota cievky	12V DC: 2,88W
Dovolená odchýlka napätia	+/- 10 %
Pracovné médium	filtrovaný, nemazaný stlačený vzduch, jemnosť filtra 40 µm filtrovaný, mazaný stlačený vzduch, jemnosť filtra 40 µm
Trieda odolnosti proti korózii KBK	2
Teplota média	-5 ... 40 °C
Teplota okolia	-5 ... 40 °C
Hmotnosť výrobku	50 g
Typ upevnenia	na prípojnú dosku
Pneumatická prípojka 11	pripájacia platňa
Pneumatická prípojka 2	pripájacia platňa
Pneumatická prípojka 33	pripájacia platňa
Materiálový údaj	Bez medi a PTFE
Materiálová informácia pre tesnenia	HNBR NBR
Materiálová informácia pre skriňu	Zinkový odliatok odliaty pod tlakom potiahnutý, pokrytý
Materiálová informácia pre skrutku	Oceľ pozinkované