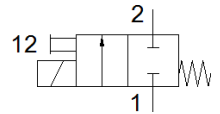
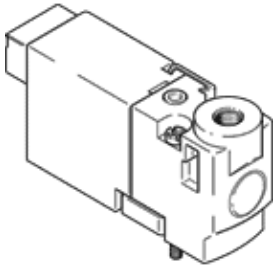


Elektromagnetický ventil MHP1-M4H-2/2G-M3-HC

číslo dielca: 197045

FESTO

Ventily s čiastočnými závitmi pre jednotlivú montáž a pre montáž do batérie, mimoriadne malý montážny priestor, s nástrčným prípojom vzadu.



údajový list

charakteristický znak	Hodnota
Funkcia ventilu	2/2 zatvorený monostabilný
Typ ovládania	elektrický
Šírka	10 mm
Štandardný menovitý prietok	14 l/min
Pracovný tlak Mpa	-0,09 ... 0,2 MPa
Pracovný tlak	-0,9 ... 2 bar -13,05 ... 29 psi
Konštrukčné vyhotovenie	Sedlový ventil so spätnou pružinou
spôsob návratnosti	mechanická pružina
Spôsob ochrany	IP40
Osvedčenie	c UL us - Recognized (OL)
Oddelenie vydávajúce certifikát	UL MH19482
Menovitá hodnota	0,9 mm
Sieťový modul	10 mm
Funkcia odsávania	neškrtiteľný
Princíp tesnenia	mäkký
montážna poloha	ľubovoľný
Ručné pomocné ovládanie	tlačítkom
Druh riadenia	priamo
Smer prúdenia	nereverzibilný
Ventilová pozícia-značka	Štítok
Prekrytie	Negatívne prekrytie
Upozornenie pre nútenú dynamizáciu	Spínacia frekvencia minimálne 1x za týždeň
Vhodnosť pre vákuum	áno
Maximálna spínacia frekvencia	20 Hz
Čas vypnutia	5 ms
Čas zapnutia	4 ms
Spínacia doba	100 %
Spotreba elektrickej energie	1 W
Charakteristická hodnota cievky	5 V DC: 1 W
Dovolená odchýlka napätia	+/- 10 %
Pracovné médium	Stlačený vzduch podľa ISO8573-1:2010 [7:4:4]
Poznámka k ovládaciemu a riadiacemu médiu	Možná prevádzka s mazaním (pre ďalšiu prevádzku požadovaná)
Odolnosť proti vibráciám	Skúška použitia v doprave na úrovni 2 podľa FN 942017-4 a EN 60068-2-6
Pevnosť proti otrasom	Test proti otrasom na úrovni 2 podľa FN 942017-5 a EN 60068-2-27
Trieda odolnosti proti korózii KBK	2 - Mierne zaťaženie koróziou
LABS - konformita	VDMA24364-B2-L
Teplota skladovania	-20 ... 60 °C
Teplota média	-5 ... 40 °C
Teplota okolia	-5 ... 40 °C
Hmotnosť výrobku	10 g
Elektrická prípojka	Zástrčka
Typ upevnenia	na prípojnú dosku

charakteristický znak	Hodnota
	s priebežným vŕtaním
Pneumatická prípojka 1	prípájacia platňa
Pneumatická prípojka 2	M3
Materiálový údaj	zhoda s RoHS
Materiál tesnení	FPM HNBR NBR
Materiál telesa	PA - zosilnený PPS-zosilnený