

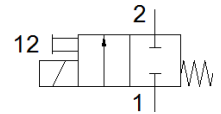
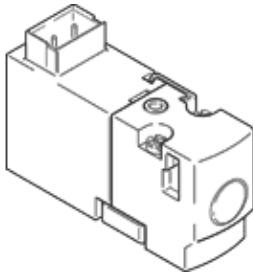
# Elektromagnetický ventil

## MHA1-M4H-2/2G-0,9-TC

číslo dielca: 197039

FESTO

Ventil pre montáž na pripojovaciu dosku pre samostatné použitie, alebo montáž do batérie, malé rozmery, s elektrickým prípojom zhora.



### údajový list

| charakteristický znak                     | Hodnota  |
|---|--|
| Funkcia ventilu                           | 2/2 zatvorený monostabilný   |
| Typ ovládania                             | elektrický   |
| Šírka                                     | 10 mm  |
| Štandardný menovitý prietok               | 14 l/min   |
| Pracovný tlak Mpa                         | -0,09 ... 0,2 MPa  |
| Pracovný tlak                             | -0,9 ... 2 bar<br>-13,05 ... 29 psi                                    |
| Konštrukčné vyhotovenie                   | Sedlový ventil so spätnou pružinou                                     |
| spôsob návratnosti                        | mechanická pružina   |
| Spôsob ochrany                            | IP40   |
| Osvedčenie                                | c UL us - Recognized (OL)  |
| Oddelenie vydávajúce certifikát           | UL MH19482   |
| Menovitá hodnota                          | 0,9 mm   |
| Sieťový modul                             | 10 mm  |
| Funkcia odsávania                         | neškrtiteľný   |
| Princíp tesnenia                          | mäkký  |
| montážna poloha                           | ľubovoľný  |
| Ručné pomocné ovládanie                   | tlačítkom  |
| Druh riadenia                             | priamo   |
| Smer prúdenia                             | nereverzibilný   |
| Ventilová pozícia-značka                  | Štítok   |
| Prekrytie                                 | Negatívne prekrytie  |
| Upozornenie pre nútenú dynamizáciu        | Spínacia frekvencia minimálne 1x za týždeň                             |
| Vhodnosť pre vákuum                       | áno  |
| Maximálna spínacia frekvencia             | 20 Hz  |
| Čas vypnutia                              | 5 ms   |
| Čas zapnutia                              | 4 ms   |
| Spínacia doba                             | 100 %  |
| Spotreba elektrickej energie              | 1 W  |
| Charakteristická hodnota cievky           | 5 V DC: 1 W  |
| Dovolená odchýlka napätia                 | +/- 10 %   |
| Pracovné médium                           | Stlačený vzduch podľa ISO8573-1:2010 [7:4:4]                           |
| Poznámka k ovládaciemu a riadiacemu médiu | Možná prevádzka s mazaním (pre ďalšiu prevádzku požadovaná)            |
| Odolnosť proti vibráciám                  | Skúška použitia v doprave na úrovni 2 podľa FN 942017-4 a EN 60068-2-6 |
| Pevnosť proti otrasom                     | Test proti otrasom na úrovni 2 podľa FN 942017-5 a EN 60068-2-27       |
| Trieda odolnosti proti korózii KBK        | 2 - Mierne zaťaženie koróziou  |
| LABS - konformita                         | VDMA24364-B2-L   |
| Teplota skladovania                       | -20 ... 60 °C  |
| Teplota média                             | -5 ... 40 °C   |
| Teplota okolia                            | -5 ... 40 °C   |
| Hmotnosť výrobku                          | 10 g   |
| Elektrická prípojka                       | Zástrčka   |
| Typ upevnenia                             | na prípojnú dosku  |

| charakteristický znak  | Hodnota                         |
|------------------------|---------------------------------|
|                        | s priebežným vŕtaním            |
| Pneumatická prípojka 1 | prípájacia platňa               |
| Pneumatická prípojka 2 | prípájacia platňa               |
| Materiálový údaj       | zhoda s RoHS                    |
| Materiál tesnení       | FPM<br>HNBR<br>NBR              |
| Materiál telesa        | PA - zosilnený<br>PPS-zosilnený |