

Elektromagnetický ventil

MVH-5-1/4-B

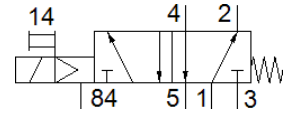
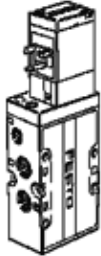
FESTO

číslo dielca: 19701

Classic - nepoužívať pre nové projekty

s magnetickou cievkou a ručným pomocným ovládaním, bez zásuvky.

Moderné alternatívy nájdete pomocou zadania prvých štyroch znakov
objednávacieho kódu do vyhľadávacieho poľa.



údajový list

| charakteristický znak | Hodnota |
|---|---|
| Funkcia ventilu | 5/2 monostabilný |
| Typ ovládania | elektrický |
| Šírka | 32 mm |
| Štandardný menovitý prietok | 1.300 l/min |
| Pracovný tlak Mpa | 0,2 ... 1 MPa |
| Pracovný tlak | 2 ... 10 bar |
| Konštrukčné vyhotovenie | Tanierová podložka |
| spôsob návratnosti | mechanická pružina |
| Menovitá hodnota | 7 mm |
| Sieťový modul | 33 mm |
| Funkcia odsávania | škrtené |
| Princíp tesnenia | mäkký |
| montážna poloha | ľubovoľný |
| Ručné pomocné ovládanie | tlačítkom |
| Druh riadenia | predregulovaný |
| napájanie riadiacim vzduchom | interný |
| Smer prúdenia | nereverzibilný |
| Prekrytie | Negatívne prekrytie |
| b-hodnota | 0,29 |
| C-hodnota | 5,5 l/sbar |
| Max. spínacia frekvencia | 3 Hz |
| Čas vypnutia | 36 ms |
| Čas zapnutia | 15 ms |
| Max. pozitívny testovací impulz s logikou 0 | 2.200 μ s |
| Max. negatívny testovací impulz s logikou 1 | 3.700 μ s |
| Charakteristická hodnota cievky | 24 V DC: 2,5 W |
| Dovolená odchýlka napätia | +/- 10 % |
| Pracovné médium | Stlačený vzduch podľa ISO8573-1:2010 [7:4:4] |
| Poznámka k ovládaciemu a riadiacemu médiu | Možná prevádzka s mazaním (pre ďalšiu prevádzku požadovaná) |
| Trieda odolnosti proti korózii KBK | 1 - Nízke zaťaženie koróziou |
| LABS - konformita | VDMA24364-B1/B2-L |
| Teplota skladovania | -40 ... 60 °C |
| Teplota média | -5 ... 50 °C |
| Teplota okolia | -5 ... 50 °C |
| Hmotnosť výrobku | 360 g |
| Typ upevnenia | na PR- lištu s priebežným vŕtaním Voliteľný: |
| Odfuk riadiaceho vzduchu - prípojka 84 | M5 |
| Pneumatická prípojka 1 | G1/4 |
| Pneumatická prípojka 2 | G1/4 |
| Pneumatická prípojka 3 | G1/4 |

| charakteristický znak | Hodnota |
|------------------------|----------------------------|
| Pneumatická prípojka 4 | G1/4 |
| Pneumatická prípojka 5 | G1/4 |
| Materiálový údaj | zhoda s RoHS |
| Materiál tesnení | NBR TPE-U(PU) |
| Materiál telesa | Hliníkový tlakový odliatok |