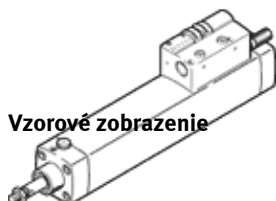
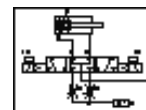


# Kombinácia ventil-valec DNCV-32- -PPV-A-5/3BD

číslo dielca: 196824

FESTO

s diagnostickým modulom.  
Výbehový typ. Dodateľný do 2010.



Vzorové zobrazenie

## údajový list

charakteristický znak	Hodnota
Zdvih	70 ... 500 mm
priemer piesta	32 mm
podľa normy	ISO 15552 (predtým tiež VDMA 24652, ISO 6431, NF E49 003.1, UNI 10290)
Tlmenie	PPV: obojstranné nastaviteľné pneumatické tlmenie koncových polôh
montážna poloha	ľubovoľný
Ručné pomocné ovládanie	s aretáciou tlačítkom
Rozpoznanie polohy	pre snímače koncových polôh
Funkcia spínacieho prvku	spínač
Pracovný tlak	3 ... 8 bar
Rozsah pracovného napätia DC	24 V
činnosť	dvočinný
Maximálny výstupný prúd, diagnostika	300 mA
Maximálny výstupný prúd na snímačoch	20 mA
Max. spínacie výstupné napätie DC	26,9 V
Charakteristická hodnota cievky	24 V DC: Nízkoprúdový stav: 0,5 W, Vysokoprúdový stav: 1,23 W
Pracovné médium	filtrovaný stlačený vzduch, jemnosť filtra 5 µm filtrovaný, nemazaný stlačený vzduch, jemnosť filtra 40 µm
CE-Značka (pozri prehlásenie o zhode)	podľa smernice EU-EMV
Trieda odolnosti proti korózii KBK	2
Spôsob ochrany	IP65 podľa IEC 60529
Teplota okolia	-5 ... 50 °C
Osvedčenie	C-Tick
Dĺžka tlmenia	20 mm
Teoretická sila pri 6 bar, spätný tok	415 N
Teoretická sila pri 6 bar, tok vpred	483 N
Pohyblivá hmotnosť pri zdvihu 0 mm	162 g
Prírastok hmotnosti na 10 mm zdvihu	36 g
Počiatočná hmotnosť pri zdvihu 0 mm	900 g
Súčiniteľ prírastku hmotnosti na 10 mm zdvihu	9 g
Elektrická prípojka	8-pólový M12x1 Zástrčka okružle prevedenie
Pneumatická prípojka 1	QS-8
Pneumatická prípojka 3	integrovateľný tlmič hluku
Pneumatická prípojka 5	integrovateľný tlmič hluku