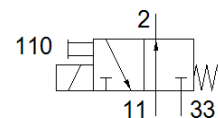
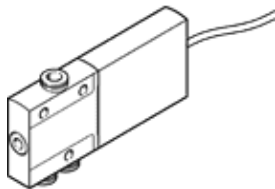


Elektromagnetický ventil MHE2-M1H-3/20-QS-4-K

číslo dielca: 196156

FESTO

s káblom



údajový list

| charakteristický znak | Hodnota |
|---|--|
| Funkcia ventilu | 3/2 otvorený monostabilný |
| Typ ovládania | elektrický |
| Šírka | 10 mm |
| Štandardný menovitý prietok | 100 l/min |
| Pracovný tlak Mpa | -0,09 ... 0,8 MPa |
| Pracovný tlak | -0,9 ... 8 bar |
| Konštrukčné vyhotovenie | tlakovo odľahčený sedlový ventil |
| spôsob návratnosti | mechanická pružina |
| Spôsob ochrany | IP55 |
| Osvedčenie | c UL us - Recognized (OL) |
| Menovitá hodnota | 2 mm |
| Sieťový modul | 14 mm |
| Poznámka k rozmeru rastra | Minimálna vzdialenosť medzi ventilmi je 4 mm |
| Funkcia odsávania | škrtené |
| Princíp tesnenia | mäkký |
| montážna poloha | ľubovoľný |
| Ručné pomocné ovládanie | tlačítkom |
| Druh riadenia | priamo |
| Smer prúdenia | reverzibilný s obmedzeniami |
| Prekrytie | Negatívne prekrytie |
| Pracovný tlak, reverzibil. | -0,09 ... 0,1 MPa |
| Pracovný tlak, vratný | -0,9 ... 1 bar |
| Pracovný tlak, reverzibil. | -13,05 ... 14,5 psi |
| Maximálna spínacia frekvencia | 130 Hz |
| Čas vypnutia | 3,5 ms |
| Čas zapnutia | 7 ms |
| Spínacia doba | 100 % |
| Charakteristická hodnota cievky | 24 V DC: 2,88 W |
| Dovolená odchýlka napätia | +/- 10 % |
| Pracovné médium | Stlačený vzduch podľa ISO8573-1:2010 [7:4:4] |
| Poznámka k ovládaciemu a riadiacemu médiu | Možná prevádzka s mazaním (pre ďalšiu prevádzku požadovaná) |
| Odolnosť proti vibráciám | Skúška použitia v doprave na úrovni 2 podľa FN 942017-4 a EN 60068-2-6 |
| Pevnosť proti otrasom | Test proti otrasom na úrovni 2 podľa FN 942017-5 a EN 60068-2-27 |
| Trieda odolnosti proti korózii KBK | 2 - Mierne zaťaženie koróziou |
| LABS - konformita | VDMA24364-B1/B2-L |
| Teplota média | -5 ... 60 °C |
| Teplota okolia | -5 ... 60 °C |
| Hmotnosť výrobku | 60 g |
| Elektrická prípojka | kábel |
| Dĺžka kábla | 2,5 m |
| Typ upevnenia | s priebežným vŕtaním |
| Pneumatická prípojka 11 | QS-4 |
| Pneumatická prípojka 2 | QS-4 |
| Pneumatická prípojka 33 | QS-4 |

| charakteristický znak | Hodnota |
|-------------------------|--|
| Materiálový údaj | zhoda s RoHS |
| Materiál tesnení | HNBR NBR |
| Materiál telesa | Zinkový tlakový odliatok, s povrchovou úpravou |
| Materiál izolácie kábla | PUR |
| Materiál skrutiek | Oceľ, pozinkovaná |