

elektromagnetický ventil

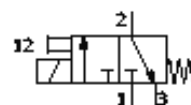
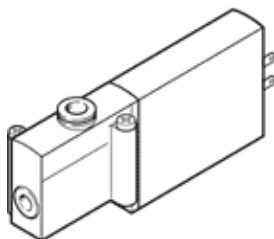
MHP2-MS1H-3/2G-QS-4

číslo dielca: 196127

FESTO

Samostatný ventil, rýchlospínací.

Výbehový typ: Dostupný do 2007



údajový list

charakteristický znak	Hodnota
Funkcia ventilu	3/2 zatvorený monostabilný
Typ ovládania	elektrický
Šírka	10 mm
Štandardný menovitý prietok	100 l/min
Pneumatický pracovný prípoj	QS-4
Prevádzkové napätie	24V DC
Pracovný tlak	-0,9 ... 8 bar
Konštrukčné vyhotovenie	tlakovo odľahčený sedlový ventil
spôsob návratnosti	mechanická pružina
Spôsob ochrany	IP65
Osvedčenie	c UL us - Recognized (OL)
Menovitá hodnota	2 mm
Sieťový modul	14 mm
Funkcia odsávania	škrtené
Princíp tesnenia	mäkký
montážna poloha	ľubovoľný
Ručné pomocné ovládanie	tlačítkom
Druh riadenia	priamo
Smer prúdenia	reverzibilný s obmedzeniami
Pracovný tlak, vratný	-0,9 ... 0 bar
Maximálna spínacia frekvencia	330 Hz
Čas vypnutia	2 ms
Čas zapnutia	1,7 ms
Schaltzeitsteuerung ab 1 Hz	0,2 ms
Spínacia doba	100%
Charakteristická hodnota cievky	24 V DC: Niederstromphase: 1,25 W, Hochstromphase: 5 W
Dovolená odchýlka napätia	+/- 10 %
Pracovné médium	filtrovaný, nemazaný stlačený vzduch, jemnosť filtra 40 µm filtrovaný, mazaný stlačený vzduch, jemnosť filtra 40 µm
CE-Zeichen (siehe Konformitätserklärung)	podľa smernice EU-EMV
Okolité teplota a teplota média	v závislosti od spínacej frekvencie
Trieda odolnosti proti korózii KBK	2
Teplota média	-5 ... 40 °C
Teplota okolia	-5 ... 40 °C
Hmotnosť výrobku	60 g
Elektrická prípojka	2-pólový Zástrčka
Typ upevnenia	na PR- lištu
Pneumatická prípojka 1	pripájacia platňa
Pneumatická prípojka 2	QS-4
Pneumatická prípojka 3	pripájacia platňa
Materiálový údaj	Bez medi a PTFE
Materiálová informácia pre tesnenia	HNBR

charakteristický znak	Hodnota
	NBR
Materiálová informácia pre skriňu	Zinkový odliatok odliaty pod tlakom potiahnutý, pokrytý
Materiálová informácia pre skrutku	Oceľ pozinkované