

Redukčný ventil s filtrom LFRS-3/4-D-O-DI-MAXI

číslo dielca: 194823

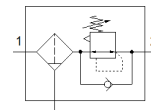
Classic - nepoužívať pre nové projekty

so zamikateľnou regulačnou hlavou bez manometra, pre menovitý tlak 12 bar, pre nemazaný vzduch.

Moderné alternatívy nájdete pomocou zadania prvých štyroch znakov objednávacieho kódu do vyhľadávacieho poľa.

Výbehový typ. Dodateľný do 2022. Pre alternatívny produkt - pozrite portál podpory.

FESTO



údajový list

| charakteristický znak | Hodnota |
|------------------------------------|--|
| Velkosť | Maxi |
| Typový rad | D |
| Zabezpečenie ovládania | Otočné tlačítko so zabudovaným zámkom |
| montážna poloha | vertikálny +/- 5° |
| Kvalita filtrácie | 40 µm |
| Odtok kondenzátu | manuálne otáčavý |
| Konštrukčné vyhotovenie | Filter s redukčným ventilom bez manometra |
| Max. množstvo kondenzátu | 43 cm ³ |
| Misková ochrana | kovový ochranný kôš |
| Ukazovateľ tlaku | Pripravené pre G1/4 |
| Pracovný tlak | 1 ... 16 bar |
| Oblasť regulácie tlaku | 0,5 ... 12 bar |
| Max. tlaková hysterézia | 0,4 bar |
| Štandardný menovitý prietok | 6.800 l/min |
| Pracovné médium | Stlačený vzduch podľa ISO 8573-1:2010 [-:9:-] Inertné plyny |
| Trieda odolnosti proti korózii KBK | 2 - Mierne zaťaženie koróziou |
| Teplota skladovania | -10 ... 60 °C |
| Stupeň čistoty vzduchu na výstupe | Stlačený vzduch podľa ISO8573-1:2010 [7:8:4] Inertné plyny |
| Teplota média | -10 ... 60 °C |
| Teplota okolia | -10 ... 60 °C |
| Hmotnosť výrobku | 1.880 g |
| Typ upevnenia | zabudovanie vedenia |
| Pneumatická prípojka 1 | G3/4 |
| Pneumatická prípojka 2 | G3/4 |
| Materiálový údaj | zhoda s RoHS |
| Materiál telesa | Zinkový odliatok odliaty pod tlakom |
| Materiál nádoby | PC |