

Redukčný ventil s filtrom LFRS-1/2-D-MIDI-A

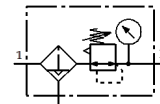
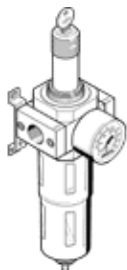
číslo dielca: 194757

Classic - nepoužívať pre nové projekty

s uzamykateľnou regulačnou hlavou a manometrom, pre menovitý tlak 12 bar, pre nemazaný vzduch.

Moderné alternatívy nájdete pomocou zadania prvých štyroch znakov objednávacieho kódu do vyhľadávacieho poľa.

FESTO



údajový list

| charakteristický znak | Hodnota |
|---|--|
| Velkosť | Midi |
| Typový rad | D |
| Zabezpečenie ovládania | Otočné tlačítko so zabudovaným zámkom |
| montážna poloha | vertikálny +/- 5° |
| Kvalita filtrácie | 40 µm |
| Odtok kondenzátu | plnoautomatický |
| Konštrukčné vyhotovenie | Filters redukčným ventilom a s manometrom |
| Max. množstvo kondenzátu | 43 cm ³ |
| Misková ochrana | kovový ochranný kôš |
| Ukazovateľ tlaku | s manometrom |
| Pracovný tlak | 2 ... 12 bar |
| Oblasť regulácie tlaku | 0,5 ... 12 bar |
| Max. tlaková hysterézia | 0,2 bar |
| Štandardný menovitý prietok | 3.400 l/min |
| Pracovné médium | Stlačený vzduch podľa ISO 8573-1:2010 [7:9:-] Inertné plyny |
| Poznámka k ovládaciemu a riadiacemu médiu | Možná prevádzka s mazaním (pre ďalšiu prevádzku požadovaná) |
| Trieda odolnosti proti korózii KBK | 2 - Mierne zaťaženie koróziou |
| LABS - konformita | VDMA24364-B1/B2-L |
| Teplota skladovania | -10 ... 60 °C |
| Stupeň čistoty vzduchu na výstupe | Stlačený vzduch podľa ISO8573-1:2010 [7:8:4] Inertné plyny |
| Teplota média | 5 ... 60 °C |
| Teplota okolia | 5 ... 60 °C |
| Hmotnosť výrobku | 1.160 g |
| Typ upevnenia | zabudovanie vedenia s príslušenstvom Voliteľný: |
| Pneumatická prípojka 1 | G1/2 |
| Pneumatická prípojka 2 | G1/2 |
| Materiálový údaj | zhoda s RoHS |
| Materiál telesa | Zinkový odliatok odliaty pod tlakom |
| Materiál nádoby | PC |