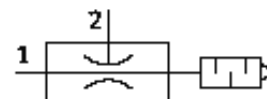
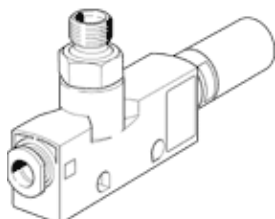


vákuová sacia tryska VN-14-H-T4-PQ2-VA5-R01

číslo dielca: 193530

FESTO

Vyhotovenie Standard, vysoké vákuum, zástavbová šírka 18 mm, s nástrčnou rýchlospojku a tlmičom hluku. Vonkajší závit na prípojku vákuu.



údajový list

charakteristický znak	Hodnota
svetlosť Lavalovej dýzy	1,4 mm
Sieťový modul	18 mm
Konštrukcia, tlmič hluku	otvorený
montážna poloha	ľubovoľný
charakteristika ejektora	vysoké vákuum Štandardný
Konštrukčné vyhovovanie	Tvar T
Pracovný tlak pre max. sací účinok	5,1 bar
Pracovný tlak	1 ... 8 bar
Pracovný tlak pre max. vákuum	5 bar
Max. vákuum	88 %
Menovitý prevádzkový tlak	6 bar
Vákuum v závislosti od pracovného tlaku (graf)	Graf
Max. sací účinok v porovnaní s atmosférou	51,6 l/min
Čas odsatia objemu 1l pri 6 bar	Graf
Pracovné médium	Suchý, filtrovaný nemazaný stlačený vzduch
Trieda odolnosti proti korózii KBK	1
Teplota média	0 ... 60 °C
Haldina hluku v závislosti od pracovného tlaku (graf)	Graf
Teplota okolia	0 ... 60 °C
Max. ťahovací krútiaci moment	0,5 Nm
Súčiniteľ účinnosti v závislosti od vákuu (graf)	Graf
Spotreba vzduchu v závislosti od pracovného tlaku (graf)	Graf
Hmotnosť výrobku	34 g
Typ upevnenia	s priebežným vŕtaním s DIN lištou s držiakom na stenu/plochu
Pneumatická prípojka 1	QS-6
Pneumatická prípojka 3	otvorený tlmič hluku
Prípojka vákuu	G1/4
Materiálová informácia, pripojovací závit	Hliníková tvárna zliatina
Materiálový údaj	Bez medi a PTFE
Materiálová informácia pre tesnenia	NBR
Materiálová informácia, zberná tryska	POM
Materiálová informácia pre skriňu	POM-zosilnený
Materiálová informácia, tlmič hluku	PE
Materiálová informácia, výstupná tryska	Hliníková tvárna zliatina
Materiálová informácia pre závitovú spojku	Mosadz poniklované Plast