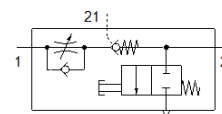
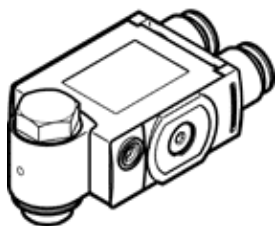


Škrtiaci spätný ventil VFOF-LE-BAH-G14-Q8

číslo dielca: 1927030

FESTO



údajový list

charakteristický znak	Hodnota
Funkcia ventilu	Škrtenie odfukovaného vzduchu
Pneumatická prípojka 1	QS-8
Pneumatická prípojka 2	G1/4
Typ ovládania	manuálny
Prípojka riadiaceho vzduchu 21	QS-8
Nastaviteľný prvok	Vnútrotný šesťhran
Typ upevnenia	zaskrutkovateľné
Štandardný menovitý prietok v smere škrtiaceho ventilu	590 l/min
Štandardný menovitý prietok v spätnom smere	310 ... 540 l/min
Pracovný tlak	0,2 ... 10 bar
Riadiaci tlak	2 ... 10 bar
Teplota okolia	-10 ... 60 °C
Materiál telesa	PBT
montážna poloha	ľubovoľný
Spôsob ovládania, riadená spätná funkcia	pneumatický
Ručná funkcia odvetrania	tlačítkom
Možnosť kývného pohybu	360° / nie je povolený stály kývný pohyb
Pracovný tlak, kompletný rozsah teplôt	0,2 ... 10 bar
Menovitý prietok v smere škrtenia 0,6->0 MPa (6->0 bar, 87->0 psi)	940 l/min
Menovitý prietok v spätnom smere 0,6->0 MPa (6->0 bar, 87->0 psi), prepnutý	830 ... 1.000 l/min
Menovitý prietok v spätnom smere 0,6->0 MPa (6->0 bar, 87->0 psi), neprepnutý	840 ... 1.000 l/min
Štandardný menovitý prietok v nepriepustnom smere , v pracovnej polohe	315 ... 540 l/min
Štandardný menovitý prietok v nepriepustnom smere , v základnej polohe	310 ... 540 l/min
Čas vypnutia	11 ms
Čas zapnutia	8 ms
Pracovné médium	Stlačený vzduch podľa ISO8573-1:2010 [7:4:4]
Poznámka k ovládaciemu a riadiacemu médiu	Možná prevádzka s mazaním (pre ďalšiu prevádzku požadovaná)
LABS - konformita	VDMA24364-B1/B2-L
Teplota média	-10 ... 60 °C
Riadiace médium	Stlačený vzduch podľa ISO8573-1:2010 [7:4:4]
Menovitý uťahovací moment	10 Nm
Tolerancia pre menovitý uťahovací moment	± 20 %
Prípustný ovládací moment pre regulačnú skrutku	1 Nm
Hmotnosť výrobku	73,9 g
Materiál krytu	ES-BE
Materiálový údaj	zhoda s RoHS
Materiál krytu	PBT
Materiál tesnení	NBR
Materiál dutej skrutky	Hliníková tvárna zliatina
Materiál púzdra	Hliníková tvárna zliatina
Materiál uvoľňovacieho krúžku	POM
Materiál regulačnej skrutky	Mosadz