

Redukčný ventil s filtrom LFR-1-D-5M-O-DI-MAXI

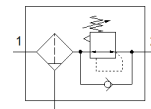
číslo dielca: 192383

Classic - nepoužívať pre nové projekty

s kovovým ochranným košom, bez manometra. Filtrácia na 5 µm. S ručným odpúšťaním kondenzátu. S priamo riadeným redukčným ventilom.

Moderné alternatívy nájdete pomocou zadania prvých štyroch znakov objednávacieho kódu do vyhľadávacieho poľa.

FESTO



údajový list

| charakteristický znak | Hodnota |
|-----------------------------------|--|
| Velkosť | Maxi |
| Typový rad | D |
| Zabezpečenie ovládania | Otočné tlačítko s aretáciou |
| montážna poloha | vertikálny +/- 5° |
| Kvalita filtrácie | 5 µm |
| Odtok kondenzátu | manuálne otáčavý |
| Konštrukčné vyhotovenie | Filter s redukčným ventilom bez manometra |
| Max. množstvo kondenzátu | 43 cm ³ |
| Misková ochrana | kovový ochranný kôš |
| Ukazovateľ tlaku | Pripravené pre G1/4 |
| Pracovný tlak | 1 ... 16 bar |
| Oblasť regulácie tlaku | 0,5 ... 12 bar |
| Max. tlaková hysterézia | 0,4 bar |
| Štandardný menovitý prietok | 6.000 l/min |
| Pracovné médium | Stlačený vzduch podľa ISO 8573-1:2010 [-:9:-] Inertné plyny |
| LABS - konformita | VDMA24364-B1/B2-L |
| Teplota skladovania | -10 ... 60 °C |
| Stupeň čistoty vzduchu na výstupe | Stlačený vzduch podľa ISO8573-1:2010 [6:8:4] Inertné plyny |
| Teplota média | -10 ... 60 °C |
| Teplota okolia | -10 ... 60 °C |
| Hmotnosť výrobku | 1.600 g |
| Typ upevnenia | zabudovanie vedenia |
| Pneumatická prípojka 1 | G1 |
| Pneumatická prípojka 2 | G1 |
| Materiálový údaj | zhoda s RoHS |
| Materiál telesa | Zinkový odliatok odliaty pod tlakom |
| Materiál nádoby | PC |