

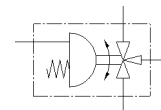
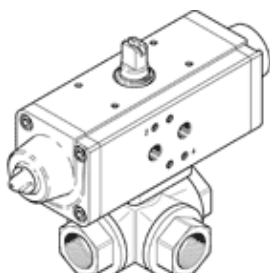
Jednotka pohonu guľového ventilu

VZBA-1"-GGG-63-32T-F0405-V4V4T-PS30-R-90-4-C

číslo dielca: 1915748

FESTO

3/2-cestný, rozmiestnenie otvorov na príruby F0405, závit EN 10226-1.



údajový list

charakteristický znak	Hodnota
Konštrukčné vyhotovenie	3-cestný guľový ventil T - vrtanie
Typ ovládania	pneumatický
montážna poloha	ľubovoľný
Typ upevnenia	zabudovanie vedenia
Prípoj procesného ventilu	Rp1
Ukazovateľ stavu spínania	Smer drážky = smer prietoku
Menovitý priemer DN	25
Pracovný tlak	6 ... 8,4 bar
Menovitý tlak procesného ventilu	63
Médium	Stlačený vzduch podľa ISO8573-1:2010 [-:~:] Inertné plyny Voda - nie vodná para neutrálne kvapaliny
Pracovné médium	Stlačený vzduch podľa ISO8573-1:2010 [7:4:4]
Poznámka k ovládaciemu a riadiacemu médiu	Možná prevádzka s mazaním (pre ďalšiu prevádzku požadovaná)
Teplota média	-10 ... 200 °C
Teplota okolia	-10 ... 80 °C
Prietok Kv, T-vrtanie, uhlové	10,9 m ³ /h
Prietok Kv typ T, priamo	22,4 m ³ /h
max. povrchová teplota zostavy	TX
zostava skupiny do výbuš. prostredia	IIC, IIIC
Materiálový údaj	zhoda s RoHS
LABS - konformita	VDMA24364 - zóna III
Materiál telesa	vysokolegovaná nehrdzavejúca oceľ
Číslo materiálu pre teleso	1.4408
Materiál tesnení	PTFE PTFE-zosilnený
Materiál gule	vysokolegovaná nehrdzavejúca oceľ
Číslo materiálu pre guľôčku	1.4408
Materiál hriadeľa	vysokolegovaná nehrdzavejúca oceľ
Číslo materiálu pre hriadeľ	1.4401
Hmotnosť výrobku	3.850 g
Ex-Teplota okolia	-10°C ≤ Ta ≤ +60°C
Trieda odolnosti proti korózii KBK	3 - Silné zaťaženie koróziou