

elektromagnetický ventil

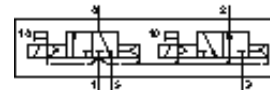
MN2H-2X30-G-D-02-230VAC

číslo dielca: 191392

FESTO

podľa ISO 15407-1, s cievkou a pomocným ručným ovládaním, bez zásuvky.

Výbehový typ. Dodateľný do 2009.



údajový list

charakteristický znak	Hodnota
Funkcia ventilu	2x3/2 otvorený monostabilný
Typ ovládania	elektrický
Šírka	18 mm
Štandardný menovitý prietok	490 l/min
Pracovný tlak	2 ... 10 bar
Konštrukčné vyhotovenie	piestové šupátko
spôsob návratnosti	pneumatická pružina
Spôsob ochrany	IP65
Menovitá hodnota	6 mm
Sieťový modul	19 mm
Funkcia odsávania	škrtené
Princíp tesnenia	mäkký
montážna poloha	ľubovoľný
Vyhovuje predpisu	VDMA 24563
Ručné pomocné ovládanie	s príslušenstvom, s aretáciou
Druh riadenia	predregulovaný
napájanie riadiacim vzduchom	interný
Smer prúdenia	nereverzibilný
b-hodnota	0,25
C-hodnota	2,15 l/sbar
Čas vypnutia	16 ms
Čas zapnutia	15 ms
Charakteristická hodnota cievky	230V AC: 50Hz 230V AC: 60Hz
Pracovné médium	filtrovaný stlačený vzduch, jemnosť filtrácie 40 µm, zaolejaný, alebo nezaolejaný
CE-Značka (pozri prehlásenie o zhode)	podľa smernice EU o nízkom napätí
Trieda odolnosti proti korózii KBK	2
Teplota média	-10 ... 50 °C
Teplota okolia	-10 ... 50 °C
Hmotnosť výrobku	210 g
Elektrická prípojka	Zástrčka podľa DIN 43650 tvar C
Typ upevnenia	s priebežným vŕtaním
Prípojka pomocného riadiaceho vzduchu 12/14	pripájacia platňa podľa VDMA 24563, veľkosť 2
Odfuk riadiaceho vzduchu - prípojka 82/84	pripájacia platňa podľa VDMA 24563, veľkosť 2
Pneumatická prípojka 1	pripájacia platňa podľa VDMA 24563, veľkosť 2
Pneumatická prípojka 2	pripájacia platňa podľa VDMA 24563, veľkosť 2
Pneumatická prípojka 3	pripájacia platňa podľa VDMA 24563, veľkosť 2
Pneumatická prípojka 4	pripájacia platňa podľa VDMA 24563, veľkosť 2
Pneumatická prípojka 5	pripájacia platňa podľa VDMA 24563, veľkosť 2
Materiálová informácia pre tesnenia	NBR
Materiálová informácia pre skriňu	Hliníkový tlakový odliatok