

# elektromagnetický ventil

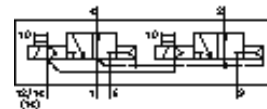
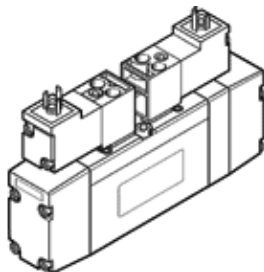
## MN2H-2X30-D-02-S-110VAC

číslo dielca: 191383

FESTO

podľa ISO 15407-1, s cievkou a pomocným ručným ovládaním, bez zásuvky.

Výbehový typ. Dodateľný do 2009.



## údajový list

| charakteristický znak                       | Hodnota   |
|---|---|
| Funkcia ventilu                             | 2x3/2 otvorený monostabilný   |
| Typ ovládania                               | elektrický  |
| Šírka                                       | 18 mm   |
| Štandardný menovitý prietok                 | 490 l/min   |
| Pracovný tlak                               | 2 ... 10 bar  |
| Konštrukčné vyhotovenie                     | piestové šupátko  |
| spôsob návratnosti                          | pneumatická pružina   |
| Spôsob ochrany                              | IP65  |
| Osvedčenie                                  | Germanischer Lloyd  |
| Menovitá hodnota                            | 6 mm  |
| Sieťový modul                               | 19 mm   |
| Funkcia odsávania                           | škrtené   |
| Princíp tesnenia                            | mäkký   |
| montážna poloha                             | ľubovoľný   |
| Vyhovuje predpisu                           | VDMA 24563  |
| Ručné pomocné ovládanie                     | s príslušenstvom, s aretáciou   |
| Druh riadenia                               | predregulovaný  |
| napájanie riadiacim vzduchom                | externý   |
| Smer prúdenia                               | nereverzibilný  |
| Riadiaci tlak                               | 1,3 ... 10 bar  |
| b-hodnota                                   | 0,25  |
| C-hodnota                                   | 2,15 l/sbar   |
| Čas vypnutia                                | 16 ms   |
| Čas zapnutia                                | 15 ms   |
| Charakteristická hodnota cievky             | 110V AC: 50Hz<br>110V AC: 60Hz  |
| Pracovné médium                             | filtrovaný stlačený vzduch, jemnosť filtrácie 40 µm, zaolejený, alebo nezaolejený<br>Vákuum |
| CE-Značka (pozri prehlásenie o zhode)       | podľa smernice EU o nízkom napätí   |
| Trieda odolnosti proti korózii KBK          | 2   |
| Teplota média                               | -10 ... 50 °C   |
| Riadiace médium                             | filtrovaný stlačený vzduch, jemnosť filtrácie 40 µm, zaolejený, alebo nezaolejený           |
| Teplota okolia                              | -10 ... 50 °C   |
| Hmotnosť výrobku                            | 210 g   |
| Elektrická prípojka                         | Zástrčka<br>podľa DIN 43650<br>tvar C   |
| Typ upevnenia                               | s priebežným vŕtaním  |
| Prípojka pomocného riadiaceho vzduchu 12/14 | pripájacia platňa podľa VDMA 24563, veľkosť 2   |
| Odfuk riadiaceho vzduchu - prípojka 82/84   | pripájacia platňa podľa VDMA 24563, veľkosť 2   |

| charakteristický znak               | Hodnota                                       |
|-------------------------------------|---|
| Pneumatická prípojka 1              | pripájacia platňa podľa VDMA 24563, veľkosť 2 |
| Pneumatická prípojka 2              | pripájacia platňa podľa VDMA 24563, veľkosť 2 |
| Pneumatická prípojka 3              | pripájacia platňa podľa VDMA 24563, veľkosť 2 |
| Pneumatická prípojka 4              | pripájacia platňa podľa VDMA 24563, veľkosť 2 |
| Pneumatická prípojka 5              | pripájacia platňa podľa VDMA 24563, veľkosť 2 |
| Materiálová informácia pre tesnenia | NBR   |
| Materiálová informácia pre skriňu   | Hliníkový tlakový odliatok                    |