

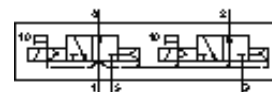
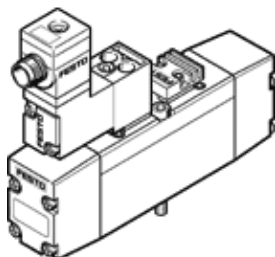
elektromagnetický ventil

MN2H-2X30-D-01-ZSR

číslo dielca: 191348

FESTO

so stredovou zástrčkou okrúhlu.
Výbehový typ. Dodateľný do 2009.



údajový list

| charakteristický znak | Hodnota |
|---|---|
| Funkcia ventilu | 2x3/2 otvorený monostabilný |
| Typ ovládania | elektrický |
| Šírka | 26 mm |
| Štandardný menovitý prietok | 900 l/min |
| Pracovný tlak | 2 ... 10 bar |
| Konštrukčné vyhotovenie | piestové šupátko |
| spôsob návratnosti | pneumatická pružina |
| Spôsob ochrany | IP65 |
| Menovitá hodnota | 8 mm |
| Sieťový modul | 27 mm |
| Funkcia odsávania | škrtené |
| Princíp tesnenia | mäkký |
| montážna poloha | ľubovoľný |
| Vyhovuje predpisu | VDMA 24563 |
| Ručné pomocné ovládanie | s príslušenstvom, s aretáciou |
| Druh riadenia | predregulovaný |
| napájanie riadiacim vzduchom | interný |
| Smer prúdenia | nereverzibilný |
| b-hodnota | 0,27 |
| C-hodnota | 3,8 l/sbar |
| Čas vypnutia | 29 ms |
| Čas zapnutia | 18 ms |
| Charakteristická hodnota cievky | 24V DC: 1,5W |
| Pracovné médium | filtrovaný stlačený vzduch, jemnosť filtrácie 40 µm, zaolejovaný, alebo nezaolejovaný |
| Trieda odolnosti proti korózii KBK | 2 |
| Teplota média | -10 ... 50 °C |
| Teplota okolia | -10 ... 50 °C |
| Hmotnosť výrobku | 320 g |
| Elektrická prípojka | centrálne zástrčka okrúhle prevedenie M12x1 |
| Typ upevnenia | s priebežným vŕtaním |
| Odfuk riadiaceho vzduchu - prípojka 82/84 | pripájacia platňa podľa VDMA 24563, veľkosť 1 |
| Pneumatická prípojka 1 | pripájacia platňa podľa VDMA 24563, veľkosť 1 |
| Pneumatická prípojka 2 | pripájacia platňa podľa VDMA 24563, veľkosť 1 |
| Pneumatická prípojka 3 | pripájacia platňa podľa VDMA 24563, veľkosť 1 |
| Materiálová informácia pre tesnenia | NBR |
| Materiálová informácia pre skriňu | Hliníkový tlakový odliatok |