

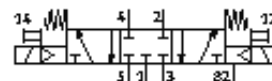
# elektromagnetický ventil

## MN2H-5/3G-D-02-ZSR

číslo dielca: 191327

FESTO

so stredovou zástrčkou okrúhlu.  
Výbehový typ. Dodateľný do 2009.



### údajový list

charakteristický znak	Hodnota
Funkcia ventilu	5/3 v kľúčovej polohe zatvorený
Typ ovládania	elektrický
Šírka	18 mm
Štandardný menovitý prietok	500 l/min
Pracovný tlak	3 ... 10 bar
Konštrukčné vyhotovenie	piestové šupátko
spôsob návratnosti	mechanická pružina
Spôsob ochrany	IP65
Menovitá hodnota	6 mm
Sieťový modul	19 mm
Funkcia odsávania	škrtené
Princíp tesnenia	mäkký
montážna poloha	ľubovoľný
Vyhovuje predpisu	VDMA 24563
Ručné pomocné ovládanie	s príslušenstvom, s aretáciou
Druh riadenia	predregulovaný
napájanie riadiacim vzduchom	interný
Smer prúdenia	nereverzibilný
Čas vypnutia	22 ms
Čas zapnutia	17 ms
Charakteristická hodnota cievky	24V DC: 1,5W
Pracovné médium	filtrovaný stlačený vzduch, jemnosť filtrácie 40 µm, zaolejovaný, alebo nezaolejovaný
Trieda odolnosti proti korózii KBK	2
Teplota média	-10 ... 50 °C
Teplota okolia	-10 ... 50 °C
Hmotnosť výrobku	220 g
Elektrická prípojka	centrálna zástrčka podľa DIN 43650 štvorhranné vyhotovenie tvar C
Typ upevnenia	s priebežným vŕtaním
Prípojka pomocného riadiaceho vzduchu 12/14	prípájacia platňa podľa VDMA 24563, veľkosť 2
Odfuk riadiaceho vzduchu - prípojka 82/84	prípájacia platňa podľa VDMA 24563, veľkosť 2
Pneumatická prípojka 1	prípájacia platňa podľa VDMA 24563, veľkosť 2
Pneumatická prípojka 2	prípájacia platňa podľa VDMA 24563, veľkosť 2
Pneumatická prípojka 3	prípájacia platňa podľa VDMA 24563, veľkosť 2
Pneumatická prípojka 4	prípájacia platňa podľa VDMA 24563, veľkosť 2
Pneumatická prípojka 5	prípájacia platňa podľa VDMA 24563, veľkosť 2
Materiálová informácia pre tesnenia	NBR
Materiálová informácia pre skriňu	Hliníkový tlakový odliatok