

Regulačný ventil diferenčného tlaku LRL-1/4-NPT-QS-1/4-U

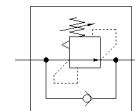
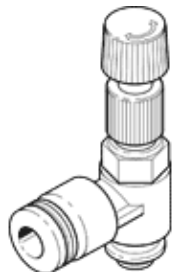
číslo dielca: 190909

Výbehový typ

bez manometra s vonkajším závitom a nástrčným pripojením QS.

Výbehový typ. Dodateľný do 2023. Pre alternatívny produkt - pozrite portál podpory.

FESTO



údajový list

| charakteristický znak | Hodnota |
|---|---|
| Funkcia regulátora | konštantný diferenčný tlak |
| Pneumatická prípojka 1 | 1/4 NPT |
| Pneumatická prípojka 2 | QS-1/4 |
| Typ upevnenia | zaskrutkovateľné |
| Vstupný tlak 1 MPa | 0 ... 0,9 MPa |
| Vstupný tlak 1 | 0 ... 9 bar |
| Vstupný tlak 1 psi | 0 ... 130,5 psi |
| Teplota okolia | 0 ... 60 °C |
| Materiál telesa | PBT-zosilnený |
| Pracovné médium | Stlačený vzduch podľa ISO8573-1:2010 [7:-:-] |
| montážna poloha | ľubovoľný |
| Poznámka k ovládaciemu a riadiacemu médiu | Možná prevádzka s mazaním (pre ďalšiu prevádzku požadovaná) |
| LABS - konformita | VDMA24364-B1/B2-L |
| Hmotnosť výrobku | 36,5 g |
| Materiál závitového čapu | Mosadz |
| Materiálový údaj | zhoda s RoHS |