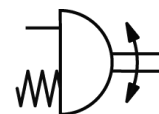
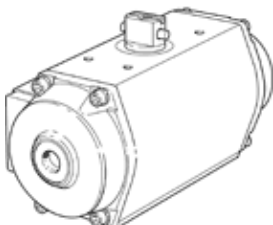


výkyvný pohon DRE-50-F10-Q12-FO

číslo dielca: 190154

FESTO

Jednočinný, prípoj vzduchu pod3/4a VDI/VDE 3845-Namur-ventily
uložite3/4né priamo na prírubu.



údajový list

charakteristický znak	Hodnota
Velkosť servopohonu	50
prípojovací obraz príruby	F10
Uhol otáčania	90 deg
Prípojenie armatúry zodpovedá norme	ISO 5211
Tlmenie	bez tlmenia
montážna poloha	ľubovoľný
činnosť	jednočinný
Konštrukčné vyhotovenie	ozubená tyč/pastorok
Rozpoznanie polohy	bez
Smer uzavretia	pružina otvára
Prípojka ventilu odpovedá norme	VDI/VDE 3845 (NAMUR)
Pracovný tlak	2 ... 10 bar
ATEX- kategória plyn	II 2G
Výbušné prostredie - ochrana proti vznieteniu: Plyn	c T6
ATEX- kategória prach	II 2D
Výbušné prostredie - ochrana proti vznieteniu: Prach	c 60°C
Ex-Teplota okolia	-20°C ≤ Ta ≤ +60°C
Pracovné médium	Stlačený vzduch podľa ISO8573-1:2010 [7:4:4]
Poznámka k ovládaciemu a riadiacemu médiu	Možná prevádzka s mazaním (pre ďalšiu prevádzku požadovaná)
CE-Značka (pozri prehlásenie o zhode)	podľa smernice EU - Ex-ochrana (ATEX)
Trieda odolnosti proti korózii KBK	3
Teplota okolia	-20 ... 80 °C
Spotreba vzduchu pri 6 bar na cyklus 0°-90°-0°	12 l
Hmotnosť výrobku	12.200 g
Prípojka hriadeľa	V22
Pneumatická prípojka	pripájacia platňa G1/4
Materiálový údaj	zahŕňa látky obsahujúce LABS