

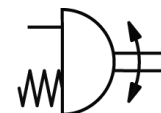
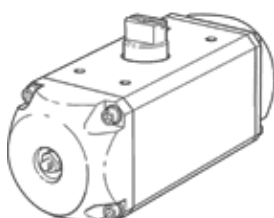
výkyvný pohon DRE-2-F03-Q10-FS-PS

číslo dielca: 189920

FESTO

Jednočinný, prípoj vzduchu pod 3/4a VDI/VDE 3845-Namur-ventily
uložite 3/4né priamo na prírubu.

Tento výrobok je dodateľný iba od spoločnosti Festo USA.



údajový list

charakteristický znak	Hodnota
Velkosť servopohonu	2
prípojovací obraz príruby	F03
Uhol otáčania	90 deg
Prípojenie armatúry zodpovedá norme	ISO 5211
Tlmenie	bez tlmenia
montážna poloha	ľubovoľný
činnosť	jednočinný
Konštrukčné vyhotovenie	ozubená tyč/pastorok
Rozpoznanie polohy	bez
Prípojka ventilu odpovedá norme	VDI/VDE 3845 (NAMUR)
Pracovný tlak	2 ... 10 bar
Pracovné médium	Stlačený vzduch podľa ISO8573-1:2010 [7:4:4]
Poznámka k ovládaciemu a riadiacemu médiu	Možná prevádzka s mazaním (pre ďalšiu prevádzku požadovaná)
Trieda odolnosti proti korózii KBK	3
Teplota okolia	-20 ... 80 °C
Krútiaci moment pri 6 baroch	11,7 Nm
Vratný moment pružiny	4,5 Nm
Spotreba vzduchu pri 6 bar na cyklus 0°-90°-0°	1,2 l
Hmotnosť výrobku	600 g
Prípojka hriadeľa	V09
Pneumatická prípojka	prípájacia platňa G1/8
Materiálový údaj	zahŕňa látky obsahujúce LABS
Materiálová informácia pre hriadeľ pohonu	Hliník eloxovaný
Materiálová informácia pre kryt	PA
Materiálová informácia pre tesnenia	NBR
Materiálová informácia pre skriňu	Hliník eloxovaný