

elektromagnetický ventil

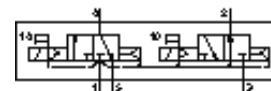
MN2H-2X30-G-D-01

číslo dielca: 187972

FESTO

podľa ISO 15407-1, s cievkou a pomocným ručným ovládaním, bez zásuvky.

Výbehový typ. Dodateľný do 2009.



údajový list

charakteristický znak	Hodnota
Funkcia ventilu	2x3/2 otvorený monostabilný
Typ ovládania	elektrický
Šírka	26 mm
Štandardný menovitý prietok	900 l/min
Pracovný tlak	2 ... 10 bar
Konštrukčné vyhotovenie	piestové šupátko
spôsob návratnosti	pneumatická pružina
Spôsob ochrany	IP65
Osvedčenie	Germanischer Lloyd
Menovitá hodnota	8 mm
Sieťový modul	27 mm
Funkcia odsávania	škrtené
Princíp tesnenia	mäkký
montážna poloha	ľubovoľný
Vyhovuje predpisu	ISO 15407-1 VDMA 24563
Ručné pomocné ovládanie	s príslušenstvom, s aretáciou
Druh riadenia	predregulovaný
napájanie riadiacim vzduchom	interný
Smer prúdenia	nereverzibilný
b-hodnota	0,27
C-hodnota	3,8 l/sbar
Čas vypnutia	29 ms
Čas zapnutia	18 ms
Charakteristická hodnota cievky	24V DC: 1,5W
Pracovné médium	filtrovaný stlačený vzduch, jemnosť filtrácie 40 µm, zaolejevaný, alebo nezaolejevaný
Trieda odolnosti proti korózii KBK	2
Teplota média	-10 ... 50 °C
Teplota okolia	-10 ... 50 °C
Hmotnosť výrobku	320 g
Elektrická prípojka	Zástrčka podľa DIN 43650 tvar C
Typ upevnenia	s priebežným vŕtaním
Odfuk riadiaceho vzduchu - prípojka 82/84	Pripojovacia doska veľkosť 26mm podľa ISO 15407-1 pripájacia platňa podľa VDMA 24563, veľkosť 1
Pneumatická prípojka 1	Pripojovacia doska veľkosť 26mm podľa ISO 15407-1 pripájacia platňa podľa VDMA 24563, veľkosť 1
Pneumatická prípojka 2	Pripojovacia doska veľkosť 26mm podľa ISO 15407-1 pripájacia platňa podľa VDMA 24563, veľkosť 1
Pneumatická prípojka 3	Pripojovacia doska veľkosť 26mm podľa ISO 15407-1

charakteristický znak	Hodnota
	pripájacia platňa podľa VDMA 24563, veľkosť 1
Pneumatická prípojka 4	Pripojovacia doska veľkosť 26mm podľa ISO 15407-1 pripájacia platňa podľa VDMA 24563, veľkosť 1
Pneumatická prípojka 5	Pripojovacia doska veľkosť 26mm podľa ISO 15407-1 pripájacia platňa podľa VDMA 24563, veľkosť 1
Materiálový údaj	Bez medi a PTFE
Materiálová informácia pre tesnenia	NBR
Materiálová informácia pre skriňu	Hliníkový tlakový odliatok