

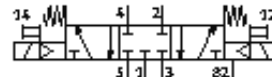
# elektromagnetický ventil MN2H-5/3G-D-02-12DCA

číslo dielca: 187932

FESTO

podľa ISO 15407-1, s cievkou a pomocným ručným ovládaním, bez zásuvky.

Výbehový typ. Dodateľný do 2009.



## údajový list

charakteristický znak	Hodnota
Funkcia ventilu	5/3 v kľudovej polohe zatvorený
Typ ovládania	elektrický
Šírka	18 mm
Štandardný menovitý prietok	500 l/min
Pracovný tlak	3 ... 10 bar
Konštrukčné vyhotovenie	piestové šupátko
spôsob návratnosti	mechanická pružina
Spôsob ochrany	IP65
Menovitá hodnota	6 mm
Sieťový modul	19 mm
Funkcia odsávania	škrtené
Princíp tesnenia	mäkký
montážna poloha	ľubovoľný
Vyhovuje predpisu	VDMA 24563
Ručné pomocné ovládanie	s príslušenstvom, s aretáciou
Druh riadenia	predregulovaný
napájanie riadiacim vzduchom	interný
Smer prúdenia	nereverzibilný
Čas vypnutia	22 ms
Čas zapnutia	17 ms
Charakteristická hodnota cievky	12V DC: 1,4W 24 V AC: 50 Hz, Spínací výkon: 3 VA, Pridržiavací výkon: 2,4 VA 24V AC: 60Hz
Pracovné médium	filtrovaný stlačený vzduch, jemnosť filtrácie 40 µm, zaolejovaný, alebo nezaolejovaný
Trieda odolnosti proti korózii KBK	2
Teplota média	-10 ... 50 °C
Teplota okolia	-10 ... 50 °C
Hmotnosť výrobku	220 g
Elektrická prípojka	Zástrčka podľa DIN 43650 tvar C
Typ upevnenia	s priebežným vŕtaním
Prípojka pomocného riadiaceho vzduchu 12/14	pripájacia platňa podľa VDMA 24563, veľkosť 2
Odfuk riadiaceho vzduchu - prípojka 82/84	pripájacia platňa podľa VDMA 24563, veľkosť 2
Pneumatická prípojka 1	pripájacia platňa podľa VDMA 24563, veľkosť 2
Pneumatická prípojka 2	pripájacia platňa podľa VDMA 24563, veľkosť 2
Pneumatická prípojka 3	pripájacia platňa podľa VDMA 24563, veľkosť 2
Pneumatická prípojka 4	pripájacia platňa podľa VDMA 24563, veľkosť 2
Pneumatická prípojka 5	pripájacia platňa podľa VDMA 24563, veľkosť 2
Materiálová informácia pre tesnenia	NBR
Materiálová informácia pre skriňu	Hliníkový tlakový odliatok