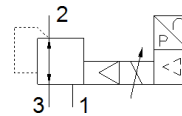


Proporcionálny tlakový regulačný ventil MPPE-3-1/4-PU-PO-420

číslo dielca: 187744

FESTO



údajový list

charakteristický znak	Hodnota
Menovitý priemer, zavzdušnenie	7 mm
Menovitý priemer, odvzdušnenie	7 mm
Typ ovládania	elektrický
Princíp tesnenia	mäkký
montážna poloha	ľubovoľný
Konštrukčné vyhotovenie	predradený regulačný ventil
Odolnosť voči skratu	pre všetky elektrické prípojky
Bezpečnostné pokyny	Bezpečnostná pozícia MPPES
Ochrana proti prepólovaniu	pre všetky elektrické prípojky
Funkcia ventilu	3-cestný proporcionálny tlakový regulačný ventil, v kľudovej polohe zatvorený
Pracovný tlak Mpa	$\leq 1,2$ MPa
Pracovný tlak	≤ 12 bar
Rozsah regulácie tlaku MPa	0 ... 1 MPa
Oblasť regulácie tlaku	0 ... 10 bar
Vstupný tlak 1	11 ... 12 bar
Vstupný tlak 1 MPa	1,1 ... 1,2 MPa
Max. tlaková hysterézia (Mpa)	0,005 MPa
Max. tlaková hysterézia	0,05 bar
Čas vypnutia	890 ms
Čas zapnutia	200 ms
Rozsah pracovného napätia DC	18 ... 30 V
Menovité prevádzkové napätie DC	24 V
Činiteľ zvlhnenia	10 %
Požadované a skutočné hodnoty	Typ prúdu 4 - 20 mA
Pracovné médium	Stlačený vzduch podľa ISO8573-1:2010 [7:4:4] Inertné plyny
Poznámka k ovládaciemu a riadiacemu médiu	Možná prevádzka s mazaním (pre ďalšiu prevádzku požadovaná)
Osvedčenie	RCM Mark
KC značka	KC-EMV
CE-Značka (pozri prehlásenie o zhode)	podľa smernice EU-EMV podľa EU-RoHS-RL
UKCA-značenie (pozri prehlásenie o zhode)	podľa UK predpisov pre EMC podľa UK RoHS predpisov
Trieda odolnosti proti korózii KBK	2 - Mierne zaťaženie koróziou
LABS - konformita	VDMA24364-B2-L
Teplota média	0 ... 60 °C
Spôsob ochrany	IP65
Teplota okolia	0 ... 50 °C
Hmotnosť výrobku	1.310 g
Elektrická prípojka	8-pólový M16x0,75 Zástrčka podľa DIN 45326 okružle prevedenie
Typ upevnenia	s priebežným vŕtaním

charakteristický znak	Hodnota
Pneumatická přípojka 1	G1/4
Pneumatická přípojka 2	G1/4
Pneumatická přípojka 3	G1/4
Materiálový údaj	zhoda s RoHS
Materiál telesa	Hliníková tvárna zliatina
Materiál membrány	NBR