

# Jednotka úpravy vzduchu LFR-1/2-D-MAXI-KG-A

FESTO

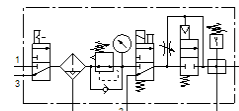
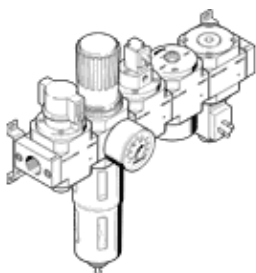
číslo dielca: 186052

Classic - nepoužívať pre nové projekty

Pozostávajúce z ručného spínacieho ventilu, regulačný ventil s filtrom, zapínací ventil s magnetickou cievkou 24VDC bez zásuvky, ventil pre vyvinutie tlaku a rozbočovací modul s tlakovým spínačom bez zásuvky, s upevňovacími uholníkmi.

S automatickým odpúšťaním kondenzátu.

Moderné alternatívy nájdete pomocou zadania prvých štyroch znakov objednávacieho kódu do vyhľadávacieho poľa.



## údajový list

charakteristický znak	Hodnota
Velkosť	Maxi
Typový rad	D
Zabezpečenie ovládania	Otočné tlačítko s aretáciou
montážna poloha	vertikálny +/- 5°
Kvalita filtrácie	40 µm
Odtok kondenzátu	plnoautomatický
Konstruktívne vyhotovenie	Odbočovací modul tlakový spínač spúšťač ventil Filters redukčným ventilom a s manometrom Bezpečnostný spínací ventil
Max. množstvo kondenzátu	80 cm <sup>3</sup>
Misková ochrana	kovový ochranný kôš
Ukazovateľ tlaku	s manometrom
Pracovný tlak	3 ... 12 bar
Oblasť regulácie tlaku	2,5 ... 12 bar
Max. tlaková hysterézia	0,25 bar
Štandardný menovitý prietok	4.200 l/min
Pracovné médium	Stlačený vzduch podľa ISO8573-1:2010 [-:~:-] Inertné plyny
Trieda odolnosti proti korózii KBK	2 - Mierne zaťaženie koróziou
LABS - konformita	VDMA24364-B1/B2-L
Stupeň čistoty vzduchu na výstupe	Stlačený vzduch podľa ISO8573-1:2010 [7:8:4] Inertné plyny
Teplota média	-10 ... 60 °C
Teplota okolia	-10 ... 60 °C
Hmotnosť výrobku	5.200 g
Typ upevnenia	zabudovanie vedenia s príslušenstvom Voliteľný:
Pneumatická prípojka 1	G1/2
Pneumatická prípojka 2	G1/2
Materiál telesa	Zinkový odliatok odliaty pod tlakom
Materiál nádoby	PC