

# Elektromagnetický ventil CPV10-M1H-2X2-GLS-M7

FESTO

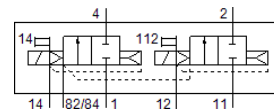
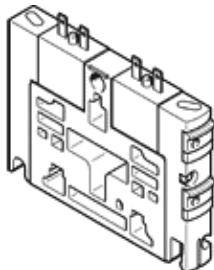
číslo dielca: 185880

Classic - nepoužívať pre nové projekty

pre ventilový terminál CPV. V telese ventilu sa nachádzajú dva 2/2-cestné ventily, oba v kľúčovej polohe zatvorené.

Tento typ je vhodný pre prevádzkovanie vákuua.

Moderné alternatívy nájdete pomocou zadania prvých štyroch znakov objednávacieho kódu do vyhľadávacieho poľa.



## údajový list

| charakteristický znak                       | Hodnota   |
|---|---|
| Funkcia ventilu                             | 2x2/2 zatvorený monostabilný                                |
| Typ ovládania                               | elektrický  |
| Veľkosť ventilu                             | 10 mm   |
| Štandardný menovitý prietok                 | 400 l/min   |
| Pracovný tlak Mpa                           | -0,09 ... 1 MPa   |
| Pracovný tlak                               | -0,9 ... 10 bar   |
| Konštrukčné vyhotovenie                     | piestové šupátko  |
| spôsob návratnosti                          | pneumatická pružina   |
| Spôsob ochrany                              | IP65  |
| Menovitá hodnota                            | 4 mm  |
| Funkcia odsávania                           | neškrtilný  |
| Princíp tesnenia                            | mäkký   |
| montážna poloha                             | ľubovoľný   |
| Ručné pomocné ovládanie                     | s aretáciou<br>tlačítkom                                    |
| Druh riadenia                               | predregulovaný  |
| napájanie riadiacim vzduchom                | externý<br>interný  |
| Smer prúdenia                               | nereverzibilný  |
| Prekrytie                                   | Pozitívne prekrytie   |
| Riadiaci tlak Mpa                           | 0,3 ... 0,8 MPa   |
| Riadiaci tlak                               | 3 ... 8 bar   |
| b-hodnota                                   | 0,35  |
| C-hodnota                                   | 1,6 l/sbar  |
| Čas vypnutia                                | 17 ms   |
| Čas zapnutia                                | 15 ms   |
| Spínacia doba                               | 100 % s redukciou prídržného prúdu                          |
| Spotreba elektrickej energie                | 0,46 W  |
| Max. pozitívny testovací impulz s logikou 0 | 1.400 µs  |
| Max. negatívny testovací impulz s logikou 1 | 700 µs  |
| Pracovné médium                             | Stlačený vzduch podľa ISO8573-1:2010 [7:4:4]                |
| Poznámka k ovládaciemu a riadiacemu médiu   | Možná prevádzka s mazaním (pre ďalšiu prevádzku požadovaná) |
| Trieda odolnosti proti korózii KBK          | 2 - Mierne zaťaženie koróziou                               |
| LABS - konformita                           | VDMA24364-B1/B2-L   |
| Teplota skladovania                         | -20 ... 40 °C   |
| Teplota média                               | -5 ... 50 °C  |
| Teplota okolia                              | -5 ... 50 °C  |
| Hmotnosť výrobku                            | 70 g  |
| Typ upevnenia                               | s priebežným vŕtaním  |
| Prípojka pomocného riadiaceho vzduchu 12/14 | Sériová prípojka  |

| charakteristický znak                     | Hodnota  |
|---|--|
| Odfuk riadiaceho vzduchu - prípojka 82/84 | Sériová prípojka   |
| Pneumatická prípojka 1                    | Sériová prípojka   |
| Pneumatická prípojka 11                   | Sériová prípojka   |
| Pneumatická prípojka 2                    | M7   |
| Pneumatický prípoj 3/5 prepojené          | Sériová prípojka   |
| Pneumatická prípojka 4                    | M7   |
| Materiálový údaj                          | zhoda s RoHS   |
| Materiál tesnení                          | HNBR<br>NBR  |
| Materiál telesa                           | Hliníkový tlakový odliatok<br>Mosadz<br>POM<br>PPS<br>Oceľ |