

# Vákuová sacia dýza CPV18-M1H-V140-1/4

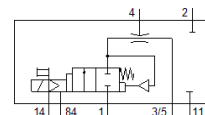
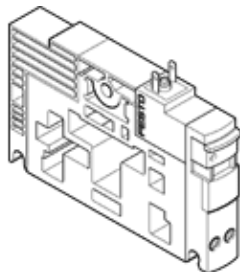
FESTO

číslo dielca: 185874

Classic - nepoužívať pre nové projekty

pre ventilový terminál CPV.

Moderné alternatívy nájdete pomocou zadania prvých štyroch znakov  
objednávacieho kódu do vyhľadávacieho poľa.



## údajový list

charakteristický znak	Hodnota
svetlosť Lavalovej dýzy	1,4 mm
montážna poloha	ľubovoľný
charakteristika ejektora	vysoké vákuum
Pracovný tlak	3 ... 8 bar
Max. vákuum	85 %
Pracovné médium	Stlačený vzduch podľa ISO8573-1:2010 [7:4:4]
Poznámka k ovládaciemu a riadiacemu médiu	Možná prevádzka s mazaním (pre ďalšiu prevádzku požadovaná)
Trieda odolnosti proti korózii KBK	1 - Nízke zaťaženie koróziou
LABS - konformita	VDMA24364-B1/B2-L
Teplota média	0 ... 50 °C
Teplota okolia	0 ... 50 °C
Hmotnosť výrobku	227 g
Elektrická prípojka	Zástrčka
Typ upevnenia	s priebežným vŕtaním
Pneumatická prípojka 1	prípájacia platňa
Pneumatická prípojka 3	prípájacia platňa
Prípojka vákua	G1/4
Materiálový údaj	zhoda s RoHS
Materiál telesa	Hliníkový tlakový odliatok