

# Jednotka úpravy vzduchu LFR-1/4-D-MIDI-KG-A

FESTO

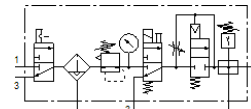
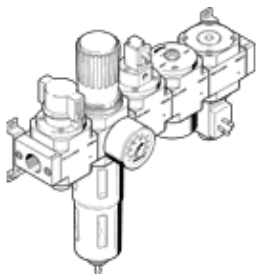
číslo dielca: 185784

Classic - nepoužívať pre nové projekty

Pozostávajúce z ručného spínacieho ventilu, regulačný ventil s filtrom, zapínací ventil s magnetickou cievkou 24VDC bez zásuvky, ventil pre vyvinutie tlaku a rozbočovací modul s tlakovým spínačom bez zásuvky, s upevňovacími uholníkmi.

S automatickým odpúšťaním kondenzátu.

Moderné alternatívy nájdete pomocou zadania prvých štyroch znakov objednávacieho kódu do vyhľadávacieho poľa.



## údajový list

| charakteristický znak              | Hodnota  |
|------------------------------------|--|
| Velkosť                            | Midi   |
| Typový rad                         | D  |
| Zabezpečenie ovládania             | Otočné tlačítko s aretáciou  |
| montážna poloha                    | vertikálny +/- 5°  |
| Kvalita filtrácie                  | 40 µm  |
| Odtok kondenzátu                   | plnoautomatický  |
| Konstruktívne vyhotovenie          | Odbočovací modul<br>tlakový spínač<br>spúšťač ventil<br>Filters redukčným ventilom a s manometrom<br>Bezpečnostný spínací ventil |
| Max. množstvo kondenzátu           | 43 cm <sup>3</sup>   |
| Misková ochrana                    | kovový ochranný kôš  |
| Ukazovateľ tlaku                   | s manometrom   |
| Pracovný tlak                      | 3 ... 12 bar   |
| Oblasť regulácie tlaku             | 2,5 ... 12 bar   |
| Max. tlaková hysterézia            | 0,25 bar   |
| Štandardný menovitý prietok        | 1.370 l/min  |
| Pracovné médium                    | Stlačený vzduch podľa ISO8573-1:2010 [-:~:-]<br>Inertné plyny  |
| Trieda odolnosti proti korózii KBK | 2 - Mierne zaťaženie koróziou  |
| LABS - konformita                  | VDMA24364-B1/B2-L  |
| Stupeň čistoty vzduchu na výstupe  | Stlačený vzduch podľa ISO8573-1:2010 [7:8:4]<br>Inertné plyny  |
| Teplota média                      | -10 ... 60 °C  |
| Teplota okolia                     | -10 ... 60 °C  |
| Hmotnosť výrobku                   | 3.400 g  |
| Typ upevnenia                      | zabudovanie vedenia<br>s príslušenstvom<br>Voliteľný:  |
| Pneumatická prípojka 1             | G1/4   |
| Pneumatická prípojka 2             | G1/4   |
| Materiál telesa                    | Zinkový odlíatok odliaty pod tlakom  |
| Materiál nádoby                    | PC   |