

# Jednotka úpravy vzduchu LFR-1/4-D-MINI-KC-A

FESTO

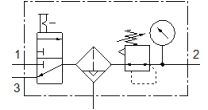
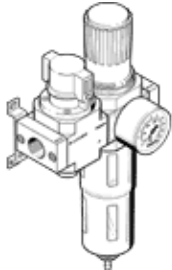
číslo dielca: 185734

Classic - nepoužívať pre nové projekty

Pozostávajúce z ručne spínaného ventilu, regulačný ventil s filtrom, s upevňovacími uholníkmi.

S automatickým odpúšťaním kondenzátu.

Moderné alternatívy nájdete pomocou zadania prvých štyroch znakov objednávacieho kódu do vyhľadávacieho poľa.



## údajový list

| charakteristický znak              | Hodnota   |
|------------------------------------|---|
| Velkosť                            | Mini  |
| Typový rad                         | D   |
| Zabezpečenie ovládania             | Otočné tlačítko s aretáciou                                   |
| montážna poloha                    | vertikálny +/- 5°   |
| Kvalita filtrácie                  | 40 µm   |
| Odtok kondenzátu                   | plnoautomatický   |
| Konštrukčné vyhotovenie            | spúšťač ventil<br>Filters redukčným ventilom a s manometrom   |
| Max. množstvo kondenzátu           | 22 cm <sup>3</sup>  |
| Misková ochrana                    | kovový ochranný kôš   |
| Ukazovateľ tlaku                   | s manometrom  |
| Pracovný tlak                      | 2 ... 12 bar  |
| Oblasť regulácie tlaku             | 0,5 ... 12 bar  |
| Max. tlaková hysterézia            | 0,2 bar   |
| Štandardný menovitý prietok        | 1.150 l/min   |
| Pracovné médium                    | Stlačený vzduch podľa ISO8573-1:2010 [-:~:]<br>Inertné plyny  |
| Trieda odolnosti proti korózii KBK | 2 - Mierne zaťaženie koróziou                                 |
| LABS - konformita                  | VDMA24364-B1/B2-L   |
| Stupeň čistoty vzduchu na výstupe  | Stlačený vzduch podľa ISO8573-1:2010 [7:8:4]<br>Inertné plyny |
| Teplota média                      | -10 ... 60 °C   |
| Teplota okolia                     | -10 ... 60 °C   |
| Hmotnosť výrobku                   | 700 g   |
| Typ upevnenia                      | zabudovanie vedenia<br>s príslušenstvom<br>Voliteľný:         |
| Pneumatická prípojka 1             | G1/4  |
| Pneumatická prípojka 2             | G1/4  |
| Materiál telesa                    | Zinkový odlíatok odliaty pod tlakom                           |
| Materiál nádoby                    | PC  |