

elektromagnetický ventil

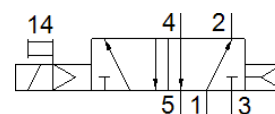
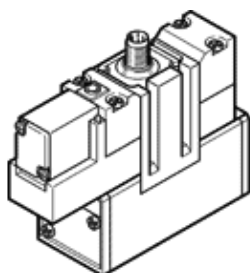
MEBH-5/2-D-2-ZSR-C

číslo dielca: 184500

Výbehový typ

FESTO

s magnetickými cievkami a ručným pomocným ovládaním, bez zásuviek.



údajový list

| charakteristický znak | Hodnota |
|---|---|
| Funkcia ventilu | 5/2 monostabilný |
| Typ ovládania | elektrický |
| Šírka | 54 mm |
| Štandardný menovitý prietok | 2.300 l/min |
| Pracovný tlak | 2 ... 10 bar |
| Konštrukčné vyhotovenie | piestové šupátko |
| spôsob návratnosti | pneumatická pružina |
| Spôsob ochrany | IP65 |
| Menovitá hodnota | 11,5 mm |
| Sieťový modul | 56 mm |
| Funkcia odsávania | škrtené |
| Princíp tesnenia | mäkký |
| montážna poloha | ľubovoľný |
| Vyhovuje predpisu | ISO 5599-1 |
| Ručné pomocné ovládanie | tlačítkom |
| Kód-ISO | 251 |
| Druh riadenia | predregulovaný |
| napájanie riadiacim vzduchom | interný |
| Smer prúdenia | nereverzibilný |
| Odolnosť voči prekrytiu | áno |
| Upozornenie pre nútenú dynamizáciu | Spínacia frekvencia minimálne 1x za týždeň |
| Ukazovateľ prevádzkového stavu | žlté LCD |
| Čas vypnutia | 85 ms |
| Čas zapnutia | 50 ms |
| Spínacia doba | 100% |
| Charakteristická hodnota cievky | 24 V DC: 2,5 W |
| Dovolená odchýlka napätia | +/- 10 % |
| Pracovné médium | Stlačený vzduch podľa ISO8573-1:2010 [7:4:4] |
| Poznámka k ovládaciemu a riadiacemu médiu | Možná prevádzka s mazaním (pre ďalšiu prevádzku požadovaná) |
| Odolnosť proti vibráciám | Skúška použitia v doprave na úrovni 1 podľa FN 942017-4 a EN 60068-2-6 |
| Pevnosť proti otarasom | Shock test with severity level 2 in accordance with FN 942017-5 and EN 60068-2-27 |
| Teplota média | -5 ... 50 °C |
| Hladina akustického tlaku | 85 dB(A) |
| Riadiace médium | Stlačený vzduch podľa ISO8573-1:2010 [7:4:4] |
| Teplota okolia | -5 ... 50 °C |
| Hmotnosť výrobku | 700 g |
| Elektrická prípojka | centrálna zástrčka okružle prevedenie M12x1 |
| Typ upevnenia | na prípojnú dosku s priebežnou dierou a skrutkou |
| Odfuk riadiaceho vzduchu - prípojka 82 | nezachytený |
| Odfuk riadiaceho vzduchu - prípojka 84 | nezachytený |
| Materiálový údaj | zhoda s RoHS |
| Materiálová informácia pre tesnenia | HNBR NBR |
| Materiálová informácia pre skriňu | Hliníkový tlakový odliatok |