

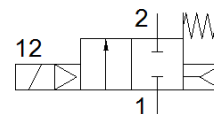
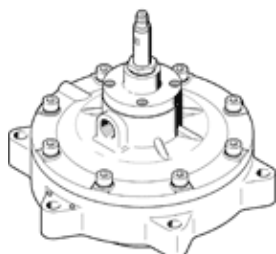
Pulzný ventil VZWE-F-M22C-M-F600-500-H

číslo dielca: 1808248

Výbehový typ

Výbehový typ. Dodateľný do 2023. Pre alternatívny produkt - pozrite portál podpory.

FESTO



údajový list

charakteristický znak	Hodnota
Konštrukčné vyhotovenie	Priame vyhotovenie s prírubou Membránový ventil
Typ ovládania	elektrický
Princíp tesnenia	mäkký
montážna poloha	ľubovoľný
Typ upevnenia	zaskrutkované napevno so závitom
Prípoj - Armatúra 1	Priemer príruby 60 mm
Prípoj - Armatúra 2	Priemer príruby 145,5 mm
Menovitá hodnota	50 mm
Funkcia ventilu	2/2 zatvorený monostabilný
Ručné pomocné ovládanie	žiadna
Smer prúdenia	nereverzibilný
Médium	Stlačený vzduch podľa ISO8573-1:2010 [7:4:4]
Rozdiel tlaku	0,35 bar
spôsob návratnosti	mechanická pružina
Druh riadenia	predregulovaný
Tlak média	0,35 ... 8 bar
Poznámka k ovládaciemu a riadiacemu médiu	Nie je možná prevádzka s mazaním
Teplota okolia	-20 ... 60 °C
Prietok Kv	78 m ³ /h
Čas zapnutia	≤ 30 ms
Čas vypnutia	≤ 100 ms
Materiálový údaj	zhoda s RoHS
LABS - konformita	VDMA24364 - zóna III
Materiál telesa	Hliníkový tlakový odliatok
Číslo materiálu pre teleso	EN AC-47100D
Materiál tesnení	NBR
Materiál skrutiek	vysokolegovaná nehrdzavejúca oceľ
Číslo materiálu, skrutka	1.4301
Materiál kotvovej trubky	vysokolegovaná oceľ
Materiál membrány	NBR-PA
Hmotnosť výrobku	3.300 g
Spôsob ochrany	IP65
Trieda odolnosti proti korózii KBK	3 - Silné zaťaženie koróziou