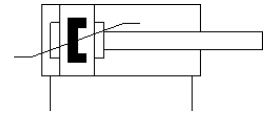
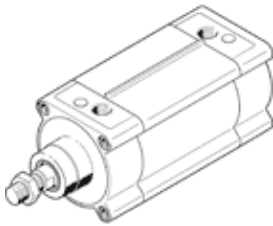


Normalizovaný valec DSBF-C-100-200-PPSA-N3-R

číslo dielca: 1782830

FESTO



údajový list

charakteristický znak	Hodnota
Zdvih	200 mm
priemer piesta	100 mm
závit na piestnej tyči	M20x1,5
Tlmenie	PPS: samonastaviteľné pneumatiké tlmenie v koncových polohách
montážna poloha	ľubovoľný
Vyhovuje predpisu	ISO 15552
koniec piestnej tyče	vonkajší závit
Konštrukčné vyhotovenie	piest piestna tyč profilová rúra
Rozpoznanie polohy	pre snímače koncových polôh
Pracovný tlak Mpa	0,04 ... 1,2 MPa
Pracovný tlak	0,4 ... 12 bar
činnosť	dvojčinný
Pracovné médium	Stlačený vzduch podľa ISO8573-1:2010 [7:4:4]
Poznámka k ovládaciemu a riadiacemu médiu	Možná prevádzka s mazaním (pre ďalšiu prevádzku požadovaná)
Trieda odolnosti proti korózii KBK	3 - Silné zaťaženie koróziou
LABS - konformita	VDMA24364-B2-L
Teplota okolia	-20 ... 80 °C
Nárazová energia v koncových polohách	2,5 J
Dĺžka tlmenia	31 mm
Teoretická sila pri 0,6 MPa (6 bar, 87 psi), zasúvanie	4.418 N
Teoretická sila pri 0,6 MPa (6 bar, 87 psi), vysúvanie	4.712 N
Pohybovaná hmotnosť	1.825 g
Pohyblivá hmotnosť pri zdvihu 0 mm	1.045 g
Súčiniteľ prírastku hmotnosti na 10 mm zdvihu	39 g
Hmotnosť výrobku	6.671 g
Počiatočná hmotnosť pri zdvihu 0 mm	4.551 g
Prírastok hmotnosti na 10 mm zdvihu	106 g
Typ upevnenia	s vnútorným závitom s príslušenstvom Voliteľný:
Pneumatická prípojka	G1/2
Materiálový údaj	zhoda s RoHS
Materiál krytu	Hliníkový tlakový odliatok, potiahnutý
Materiál tesnenia piestu	TPE-U(PU)
Materiál piestu	Hliníková tvárna zliatina
Materiál piestnej tyče	vysokelegovaná nehrdzavejúca oceľ
Materiál stieracieho krúžku piestnej tyče	TPE-U(PU)
Materiál, tesnenie tlmenia	TPE-U(PU)
Materiál, piest tlmenia	POM
Materiál telesa valca	Hliníková tvárna zliatina, eloxovaná
Materiál matice	vysokelegovaná nehrdzavejúca oceľ
Materiál ložiska	POM
Materiál skrutky	Pozinkovaná oceľ