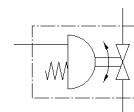
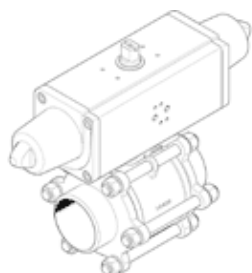


# Jednotka pohonu guľového ventilu VZBA-4"-WW-63-T-22-F10-V4V4T-PS240-R-90-4-C

číslo dielca: 1774113

FESTO

2/2-cestný, rozmiestnenie otvorov na prírubu F10, naváracia koncovka.



## údajový list

charakteristický znak	Hodnota
Konštrukčné vyhotovenie	2-cestný guľový ventil Výkyvný pohon
Typ ovládania	pneumatický
montážna poloha	ľubovoľný
Typ upevnenia	zabudovanie vedenia
Prípoj procesného ventilu	Privarovacie kontakty/privarovacie kontakty
Ukazovateľ stavu spínania	Smer drážky = smer prietoku
Menovitý priemer DN	100
Pracovný tlak	6 ... 8,4 bar
Menovitý tlak procesného ventilu	63
Médium	Stlačený vzduch podľa ISO8573-1:2010 [-:~:] Inertné plyny Voda - nie vodná para neutrálne kvapaliny
Pracovné médium	Stlačený vzduch podľa ISO8573-1:2010 [7:4:4]
Poznámka k ovládaciemu a riadiacemu médiu	Možná prevádzka s mazaním (pre ďalšiu prevádzku požadovaná)
Teplota média	-10 ... 200 °C
Teplota okolia	-10 ... 80 °C
Prietok Kv	1.414 m <sup>3</sup> /h
max. povrchová teplota zostavy	TX
zostava skupiny do výbuš. prostredia	IIC, IIIC
Materiálový údaj	zhoda s RoHS
LABS - konformita	VDMA24364 - zóna III
Materiál telesa	vysokolegovaná nehrdzavejúca oceľ
Číslo materiálu pre teleso	1.4408
Materiál tesnení	PTFE PTFE-zosilnený
Materiál gule	vysokolegovaná nehrdzavejúca oceľ
Číslo materiálu pre guľôčku	1.4408
Materiál hriadeľa	vysokolegovaná nehrdzavejúca oceľ
Číslo materiálu pre hriadeľ	1.4401
Hmotnosť výrobku	33.500 g
Ex-Teplota okolia	-10°C ≤ Ta ≤ +60°C
Trieda odolnosti proti korózii KBK	3 - Silné zaťaženie koróziou