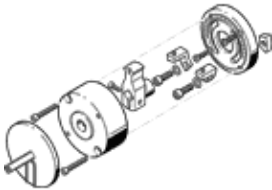


Konstrukčná zostava dorazu KSM-6

číslo dielca: 175833

FESTO

pre kyvný pohon DSM-6-..., uhol kyvu voľne nastaviteľný symetricky k
strediu, s jemným nastavením koncových polôh.



údajový list

charakteristický znak	Hodnota
Velkosť	6
Nastaviteľný rozsah uhlu otočenia	0 ... 180 deg
Uhol otáčania	180 deg
montážna poloha	ľubovoľný
jemné nastavenie	-5 deg
Konstrukčné vyhotovenie	Páka dorazu
Rozpoznanie polohy	bez
LABS - konformita	VDMA24364-B1/B2-L
Teplota okolia	0 ... 60 °C
Hmotnosť výrobku	30 g
Materiál krytu	PA - zosilnený
Materiál dorazov	vysokolegovaná nehrdzavejúca oceľ
Materiál telesa	Hliník eloxovaný