

# Zapínací ventil HE-1/2-D-MIDI-NPT

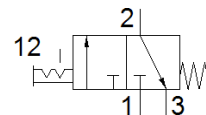
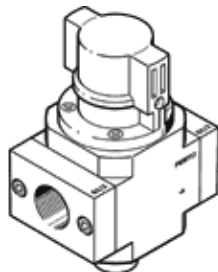
FESTO

číslo dielca: 173896

Classic - nepoužívať pre nové projekty

pre servisné zariadenia, s prípojnou doskou so závitmi

Moderné alternatívy nájdete pomocou zadania prvých štyroch znakov  
objednávacieho kódu do vyhľadávacieho poľa.



## údajový list

| charakteristický znak                     | Hodnota   |
|---|---|
| Sieťový modul                             | 55 mm   |
| Konštrukčné vyhotovenie                   | piestové šupátko  |
| Typ ovládania                             | manuálny  |
| Princíp tesnenia                          | mäkký   |
| Funkcia odsávania                         | neškrtitelný  |
| Ručné pomocné ovládanie                   | žiadna  |
| Funkcia ventilu                           | 3/2 bistabilný  |
| Pracovný tlak                             | 0 ... 16 bar  |
| C-hodnota                                 | 17 l/sbar   |
| b-hodnota                                 | 0,3   |
| Štandardný menovitý prietok               | 3.600 l/min   |
| Spínacia doba                             | 100 %   |
| Pracovné médium                           | Stlačený vzduch podľa ISO8573-1:2010 [7:4:4]<br>Inertné plyny |
| Poznámka k ovládaciemu a riadiacemu médiu | Možná prevádzka s mazaním (pre ďalšiu prevádzku požadovaná)   |
| Trieda odolnosti proti korózii KBK        | 2 - Mierne zaťaženie koróziou                                 |
| Materiálový údaj                          | zhoda s RoHS  |
| LABS - konformita                         | VDMA24364-B1/B2-L   |
| Teplota média                             | -10 ... 60 °C   |
| Teplota okolia                            | -10 ... 60 °C   |
| Typ upevnenia                             | zabudovanie vedenia<br>s príslušenstvom                       |
| montážna poloha                           | ľubovoľný   |
| Smer prúdenia                             | neverzibilný  |
| Hmotnosť výrobku                          | 511 g   |
| Pneumatická prípojka 1                    | 1/2 NPT   |
| Pneumatická prípojka 2                    | 1/2 NPT   |
| Pneumatická prípojka 3                    | G1/4  |
| Stupeň čistoty vzduchu na výstupe         | Stlačený vzduch podľa ISO8573-1:2010 [7:4:4]<br>Inertné plyny |
| Materiál tesnení                          | NBR   |
| Materiál telesa                           | Hliníkový tlakový odliatok                                    |