

# Pneumatický ventil

## VL-5/3E-5,0-B

FESTO

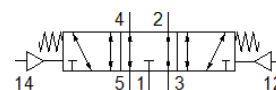
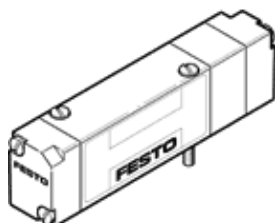
číslo dielca: 173178

Výbehový typ

5/3-cestný ventil, stredová poloha odvetraná

Tento typ je vhodný pre prevádzkovanie vákuua.

Výbehový typ. Dodateľný do 2023. Pre alternatívny produkt - pozrite portál podpory.



## údajový list

charakteristický znak	Hodnota
Funkcia ventilu	5/3 v kľudovej polohe odvetraný
Typ ovládania	pneumatický
Šírka	17,8 mm
Štandardný menovitý prietok	350 l/min
Pracovný tlak	-0,9 ... 10 bar
Konštrukčné vyhotovenie	piestové šupátko
spôsob návratnosti	mechanická pružina
Osvedčenie	UL - Recognized (OL)
Menovitá hodnota	5 mm
Sieťový modul	18 mm
Funkcia odsávania	škrtené
Princíp tesnenia	mäkký
montážna poloha	ľubovoľný
Ručné pomocné ovládanie	žiadna
Druh riadenia	priamo
napájanie riadiacim vzduchom	externý
Smer prúdenia	reverzibilný
Prekrytie	Pozitívne prekrytie
Riadiaci tlak	3 ... 8 bar
b-hodnota	0,5
C-hodnota	1,54 l/sbar
Čas vypnutia	22 ms
Čas zapnutia	6 ms
Pracovné médium	Stlačený vzduch podľa ISO8573-1:2010 [7:4:4]
Poznámka k ovládaciemu a riadiacemu médiu	Možná prevádzka s mazaním (pre ďalšiu prevádzku požadovaná)
Odolnosť proti vibráciám	Skúška použitia v doprave na úrovni 1 podľa FN 942017-4 a EN 60068-2-6
Pevnosť proti otrasom	Test proti otrasom na úrovni 2 podľa FN 942017-5 a EN 60068-2-27
Trieda odolnosti proti korózii KBK	2 - Mierne zaťaženie koróziou
Teplota skladovania	-20 ... 40 °C
Teplota média	-5 ... 50 °C
Hladina akustického tlaku	75 dB(A)
Riadiace médium	Stlačený vzduch podľa ISO8573-1:2010 [7:4:4]
Teplota okolia	-5 ... 50 °C
Hmotnosť výrobku	85 g
Typ upevnenia	na prípojnú dosku
Prípojka riadiaceho vzduchu 12	pripájacia platňa
Prípojka riadiaceho vzduchu 14	pripájacia platňa
Pneumatická prípojka 1	pripájacia platňa
Pneumatická prípojka 2	pripájacia platňa
Pneumatická prípojka 3	pripájacia platňa
Pneumatická prípojka 4	pripájacia platňa

charakteristický znak	Hodnota
Pneumatická prípojka 5	prípájacia platňa
Materiálový údaj	zhoda s RoHS
Materiál tesnení	HNBR NBR
Materiál telesa	Hliníkový tlakový odliatok