

Zapínací ventil HEE-D-MAXI-230

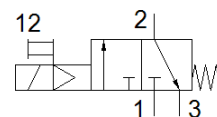
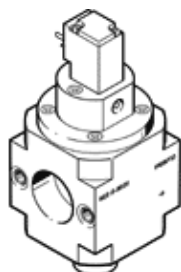
FESTO

číslo dielca: 172964

Classic - nepoužívať pre nové projekty

pre úpravové jednotky, bez závitových pripojovacích dosiek so závitovými čapmi FRB.

Moderné alternatívy nájdete pomocou zadania prvých štyroch znakov objednávacieho kódu do vyhľadávacieho poľa.



údajový list

charakteristický znak	Hodnota
Konštrukčné vyhotovenie	piestové šupátko
Typ ovládania	elektrický
Princíp tesnenia	mäkký
Funkcia odsávania	neškrtitelný
Ručné pomocné ovládanie	s aretáciou
spôsob návratnosti	mechanická pružina
Druh riadenia	predregulovaný
Funkcia ventilu	3/2 zatvorený monostabilný
Pracovný tlak	2,5 ... 16 bar
Spínacia doba	100 %
Charakteristická hodnota cievky	230 V AC: 50/60 Hz, Spínací výkon 5 VA, Pridržiavací výkon 3,7 VA
Dovolená odchýlka napätia	-14 % / +10 %
Pracovné médium	Stlačený vzduch podľa ISO8573-1:2010 [7:4:4] Inertné plyny
Poznámka k ovládaciemu a riadiacemu médiu	Možná prevádzka s mazaním (pre ďalšiu prevádzku požadovaná)
Trieda odolnosti proti korózii KBK	2 - Mierne zaťaženie koróziou
Materiálový údaj	zhoda s RoHS
LABS - konformita	VDMA24364-B1/B2-L
Teplota média	-10 ... 60 °C
Teplota okolia	-10 ... 60 °C
CE-Značka (pozri prehlásenie o zhode)	podľa smernice EU o nízkom napätí
UKCA-značenie (pozri prehlásenie o zhode)	podľa UK predpisov pre elektrické komponenty
Typ upevnenia	zabudovanie vedenia s príslušenstvom
montážna poloha	ľubovoľný
Smer prúdenia	nereverzibilný
Hmotnosť výrobku	800 g
Pneumatická prípojka 3	G3/8
Stupeň čistoty vzduchu na výstupe	Stlačený vzduch podľa ISO8573-1:2010 [7:4:4] Inertné plyny
Elektrická prípojka	Pripojovací obrazec tvar C podľa EN 175301-803 Zástrčka podľa DIN EN 175301-803
Zobrazenie stavu signálu	s príslušenstvom
Materiál tesnení	NBR
Materiál telesa	Hliníkový tlakový odliatok