

Vákuová sacia dýza VADMI-200-LS-N

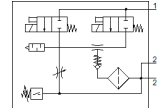
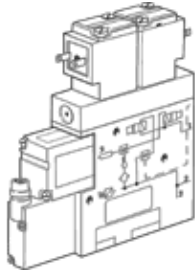
FESTO

číslo dielca: 171062

Classic - nepoužívať pre nové projekty

so spínaním cez vzduchovú štrbinu a zásuvkami s káblom.

Moderné alternatívy nájdete pomocou zadania prvých štyroch znakov
objednávacieho kódu do vyhľadávacieho poľa.



údajový list

| charakteristický znak | Hodnota |
|---|--|
| svetlosť Lavalovej dýzy | 2 mm |
| Sieťový modul | 22 mm |
| Konštrukcia, tlmič hluku | zatvorený |
| montážna poloha | ľubovoľný |
| charakteristika ejektora | vysoké vákuum |
| Kvalita filtrácie | $\leq 40 \mu\text{m}$ |
| Ručné pomocné ovládanie | tlačítkom |
| integrovaná funkcia | Odfukovací impulz, elektrický Škrtiaci ventil Elektrický zapínací ventil Filter Funkcia šetriaca vzduch, elektrická Spätný ventil Vákuový spínač |
| meraná veličina | relatívny tlak |
| princíp merania | piezorezistívny |
| Funkcia spínacieho prvku | spínač |
| Spínacia funkcia | porovnávač prahových hodnôt |
| Funkcia ventilu | zatvorený |
| Ochrana proti prepólovaniu | pre všetky elektrické prípojky |
| Typ zobrazenia | LED |
| Rozsah nastavenia, hysterezia | -60 ... -10 kPa |
| Nastaviteľný rozsah hysterezie [bar] | -0,6 ... -0,1 bar |
| Rozsah nastavenia hysterezie | -8,7 ... -1,45 psi |
| možnosti nastavenia | Potenciometer |
| Ukazovateľ prevádzkového stavu | optický |
| Rozsah nastavenia, prahová hodnota | -90 ... -20 kPa |
| Nastaviteľný rozsah prahovej hodnoty | -0,9 ... -0,2 bar |
| Rozsah nastavenia prahovej hodnoty | -13,05 ... -2,9 psi |
| Pracovný tlak Mpa | 0,2 ... 0,8 MPa |
| Pracovný tlak | 2 ... 8 bar 29 ... 116 psi |
| Max. vákuum | 85 % |
| Menovitý pracovný tlak | 0,6 MPa |
| Menovitý prevádzkový tlak | 6 bar |
| Menovitý pracovný tlak (psi) | 87 psi |
| Rozsah preťaženia | 5 bar |
| Čas natlakovania pri menovitom pracovnom tlaku s odfukovacím impulzom | 0,15 s |
| Rozsah pracovného napätia DC | 21,6 ... 26,4 V |
| Spínacia doba | 100 % |
| Spínací výstup | NPN |
| Osvedčenie | RCM Mark |

| charakteristický znak | Hodnota |
|---|---|
| | c UL us - Recognized (OL) |
| CE-Značka (pozri prehlásenie o zhode) | podľa smernice EU-EMV |
| UKCA-značenie (pozri prehlásenie o zhode) | podľa UK predpisov pre EMC |
| Pracovné médium | Stlačený vzduch podľa ISO8573-1:2010 [7:4:4] |
| Poznámka k ovládaciemu a riadiacemu médiu | Nie je možná prevádzka s mazaním |
| Trieda odolnosti proti korózii KBK | 2 - Mierne zaťaženie koróziou |
| LABS - konformita | VDMA24364-B1/B2-L |
| Teplota média | 0 ... 60 °C |
| Spôsob ochrany | IP65 |
| Teplota okolia | 0 ... 50 °C |
| Hmotnosť výrobku | 360 g |
| Rozsah merania tlaku | 0 ... 0,1 MPa |
| Oblasť merania tlaku | 0 ... 1 bar |
| Rozsah merania tlaku | 0 ... 14,5 psi |
| Elektrická prípojka | 4-pólový M8x1 Zástrčka |
| Typ upevnenia | s priebežným vŕtaním s vnútorným závitom Voliteľný: |
| Pneumatická prípojka 1 | G1/4 |
| Pneumatická prípojka 3 | integrovateľný tlmič hluku |
| Prípojka vákua | G3/8 |
| Materiálový údaj | zhoda s RoHS |
| Materiál tesnení | NBR |
| Materiál prijímacej trysky | Poniklovaná mosadz |
| Materiál filtra | PA |
| Materiál telesa filtra | PC |
| Materiál telesa | Hliníková tvárna zliatina |
| Materiál tlmiča hluku | PE POM |
| Materiál piestu | POM |
| Materiál vysielacej trysky | Poniklovaná mosadz |