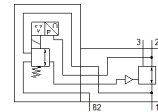
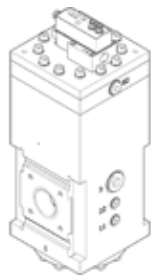


Elektrický tlakový regulačný ventil PREL-186-HP3-V1-A-40CFX-1

číslo dielca: 1709211

FESTO



údajový list

charakteristický znak	Hodnota
Velkosť	186
Menovitý priemer DN	45
Typový rad	L
montážna poloha	vertikálny
Typ ovládania	elektrický
Konštrukčné vyhotovenie	elektricky nastaviteľný tlakový regulačný ventil
Funkcia regulátora	konštantný výstupný tlak s kompenzáciou tlaku so sekundárnym odvzdušnením
Pracovný tlak Mpa	0 ... 5 MPa
Pracovný tlak	0 ... 50 bar
Oblasť regulácie tlaku	0,4 ... 40 bar
Max. tlaková hysterézia	0,806 bar
Menovité prevádzkové napätie DC	24 V
Rozsah signálu, analógový výstup	4 - 20 mA
Rozsah signálu, analógový vstup	0 - 10 V
Požadované a skutočné hodnoty	Typ napätia 0 - 10 V
Osvedčenie	SE Type Test Certification
CE-Značka (pozri prehlásenie o zhode)	podľa smernice EU o tlakových zariadeniach
UKCA-značenie (pozri prehlásenie o zhode)	Predpis UK pre tlakové zariadenia
Pracovné médium	Stlačený vzduch podľa ISO8573-1:2010 [7:4:4] Inertné plyny
Trieda odolnosti proti korózii KBK	2 - Mierne zaťaženie koróziou
LABS - konformita	VDMA24364 - zóna III
Teplota skladovania	-10 ... 60 °C
Vhodné pre potravinárstvo	Pozri rozšírenú informáciu o materiáloch
Teplota média	5 ... 50 °C
Teplota okolia	5 ... 50 °C
Elektrický prípoj IN	Zástrčka, M12, 5-pin, A-kódovaná
Elektrický prípoj OUT	Zástrčka, M12, 5-pin, A-kódovaná
Typ upevnenia	na úpravnú jednotku s príslušenstvom Voliteľný:
Pneumatická prípojka 1	G1
Pneumatická prípojka 11	G1/4
Pneumatická prípojka 2	G1
Pneumatický prípoj 22	G1/4
Pneumatická prípojka 3	G1
Pneumatický prípoj 82	G1/2
Materiálový údaj	zhoda s RoHS
Materiál spodného krytu	Hliník, eloxovaný
Materiál pružiny	pružinová oceľ
Materiál telesa	Hliník, eloxovaný