

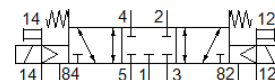
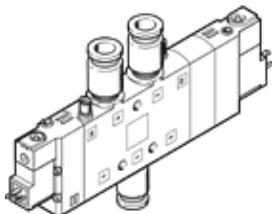
Elektromagnetický ventil CPE24-M3H-5/3GS-QS-10

číslo dielca: 170344

FESTO

veľká hustota usporiadania

Tento typ je vhodný pre prevádzkovanie vakuu.



údajový list

charakteristický znak	Hodnota
Funkcia ventilu	5/3 v kľúčovej polohe zatvorený
Typ ovládania	elektrický
Šírka	24 mm
Štandardný menovitý prietok	1.250 l/min
Pracovný tlak Mpa	-0,09 ... 1 MPa
Pracovný tlak	-0,9 ... 10 bar
Konštrukčné vyhotovenie	piestové šupátko
spôsob návratnosti	mechanická pružina
Osvedčenie	c UL us - Recognized (OL)
Klasifikácia Maritime	viď certifikát
CE-Značka (pozri prehlásenie o zhode)	podľa smernice EU o nízkom napätí
UKCA-značenie (pozri prehlásenie o zhode)	podľa UK predpisov pre elektrické komponenty
Spôsob ochrany	IP65 so zásuvkou podľa IEC 60529
Menovitá hodnota	11 mm
Funkcia odsávania	škrtené
Princíp tesnenia	mäkký
montážna poloha	ľubovoľný
Ručné pomocné ovládanie	s príslušenstvom, s aretáciou tlačítkom
Druh riadenia	predregulovaný
napájanie riadiacim vzduchom	externý
Smer prúdenia	reverzibilný
Ventilová pozícia-značka	Držiak štítkov
Prekrytie	Pozitívne prekrytie
Riadiaci tlak Mpa	0,25 ... 1 MPa
Riadiaci tlak	2,5 ... 10 bar
Čas vypnutia	55 ms
Čas zapnutia	25 ms
Spínacia doba	100 %
Max. pozitívny testovací impulz s logikou 0	3.300 µs
Max. negatívny testovací impulz s logikou 1	3.100 µs
Charakteristická hodnota cievky	230 V AC: 50/60 Hz, Spínací výkon 3 VA, Pridržiavací výkon 2,4 VA
Dovolená odchýlka napätia	-15 % / +10 %
Pracovné médium	Stlačený vzduch podľa ISO8573-1:2010 [7:4:4]
Poznámka k ovládaciemu a riadiacemu médiu	Možná prevádzka s mazaním (pre ďalšiu prevádzku požadovaná)
Odolnosť proti vibráciám	Skúška použitia v doprave na úrovni 2 podľa FN 942017-4 a EN 60068-2-6
Pevnosť proti otrasom	Test proti otrasom na úrovni 2 podľa FN 942017-5 a EN 60068-2-27
Trieda odolnosti proti korózii KBK	2 - Mierne zaťaženie koróziou
LABS - konformita	VDMA24364-B1/B2-L
Teplota média	-5 ... 50 °C
Riadiace médium	Stlačený vzduch podľa ISO8573-1:2010 [7:4:4]

charakteristický znak	Hodnota
Teplota okolia	-5 ... 50 °C
Elektrická prípojka	Prípojovací obrazec tvar C podľa EN 175301-803
Typ upevnenia	s priebežným vŕtaním
Odfuk riadiaceho vzduchu - prípojka 82	M5
Odfuk riadiaceho vzduchu - prípojka 84	M5
Prípojka riadiaceho vzduchu 12	M5
Prípojka riadiaceho vzduchu 14	M5
Pneumatická prípojka 1	QS-10
Pneumatická prípojka 2	QS-10
Pneumatická prípojka 3	G3/8
Pneumatická prípojka 4	QS-10
Pneumatická prípojka 5	G3/8
Materiálový údaj	zhoda s RoHS
Materiál tesnení	NBR
Materiál telesa	Hliníkový tlakový odliatok