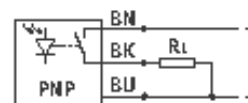
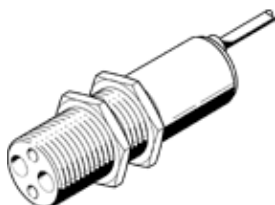


# reflexný svetelný snímač SOEG-RT-M18-PS-K-L

číslo dielca: 165342

FESTO



## údajový list

charakteristický znak	Hodnota
Vyhovuje predpisu	DIN EN 60947-5-2
Odolnosť voči skratu	taktovací
Typ svetla	infračervený
metóda merania	Difúzny odrazový snímač
Funkcia spínacieho prvku	spínaný svetlom
Ochrana proti prepólovaniu	pre všetky elektrické prípojky
Dolná hranica nastaviteľného rozsahu	20 mm
Nastaviteľný rozsah hornej hranice	430 mm
možností nastavenia	Potenciometer
Záložný prevádzkový displej	Žltá LED (neblinká)
Ukazovateľ prevádzkového stavu	žltá LED
Max. spínacia frekvencia	250 Hz
Rozsah pracovného napätia DC	10 ... 30 V
Prúd naprázdno	35 mA
Max. výstupný prúd	200 mA
Činiteľ zvlnenia	10 %
Spínací výstup	PNP
Pokles napätia	1,8 V
CE-symbol	nach EU-EMV-Richtlinie
Trieda odolnosti proti korózii KBK	2
Spôsob ochrany	IP65
Teplota okolia pri pohyblivom uložení kábla	-5 ... 55 °C
Teplota okolia	-5 ... 55 °C
Uťahovací krútiaci moment	20 Nm
Hmotnosť výrobku	110 g
Dosah	0 ... 430 mm
Elektrická prípojka	kábel 3-žilový
Dĺžka kábla	2,5 m
Typ upevnenia	s kontramaticou
Materiálová informácia pre prevlečnú maticu	Mosadz chrómované
Materiálová informácia pre skriňu	Mosadz chrómované
Materiálová informácia pre opláštenie kábla	PUR