

# Zapínací ventil HEE-3/8-D-MINI-110

FESTO

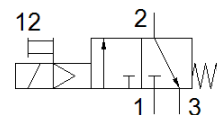
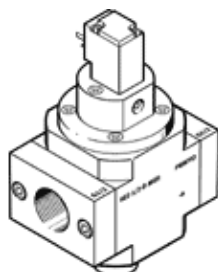
číslo dielca: 165075

Classic - nepoužívať pre nové projekty

pre jednotky pre úpravu stlačeného vzduchu.

Moderné alternatívy nájdete pomocou zadania prvých štyroch znakov  
objednávacieho kódu do vyhľadávacieho poľa.

Výbehový typ. Dodateľný do 2022. Pre alternatívny produkt - pozrite  
portál podpory.



## údajový list

charakteristický znak	Hodnota
Konštrukčné vyhotovenie	piestové šupátko
Typ ovládania	elektrický
Princíp tesnenia	mäkký
Funkcia odsávania	neškrtitelný
Ručné pomocné ovládanie	s aretáciou
spôsob návratnosti	mechanická pružina
Druh riadenia	predregulovaný
Funkcia ventilu	3/2 zatvorený monostabilný
Pracovný tlak	2,5 ... 16 bar
C-hodnota	7,3 l/sbar
b-hodnota	0,28
Štandardný menovitý prietok	1.600 l/min
Spínacia doba	100 %
Charakteristická hodnota cievky	110 V AC: 50/60 Hz, Spínací výkon 5 VA, Pridržiavací výkon 3,7 VA
Dovolená odchýlka napätia	+/- 10 %
Pracovné médium	Stlačený vzduch podľa ISO8573-1:2010 [7:4:4] Inertné plyny
Poznámka k ovládaciemu a riadiacemu médiu	Možná prevádzka s mazaním (pre ďalšiu prevádzku požadovaná)
Trieda odolnosti proti korózii KBK	2 - Mierne zaťaženie koróziou
Materiálový údaj	zhoda s RoHS
Teplota média	-10 ... 60 °C
Teplota okolia	-10 ... 60 °C
CE-Značka (pozri prehlásenie o zhode)	podľa smernice EU o nízkom napätí
Typ upevnenia	zabudovanie vedenia s príslušenstvom
montážna poloha	ľubovoľný
Smer prúdenia	nereverzibilný
Hmotnosť výrobku	223 g
Pneumatická prípojka 1	G3/8
Pneumatická prípojka 2	G3/8
Pneumatická prípojka 3	G1/8
Stupeň čistoty vzduchu na výstupe	Stlačený vzduch podľa ISO8573-1:2010 [7:4:4] Inertné plyny
Elektrická prípojka	Pripojovací obrazec tvar C podľa EN 175301-803 Zástrčka podľa DIN EN 175301-803
Zobrazenie stavu signálu	s príslušenstvom
Materiál tesnení	NBR
Materiál telesa	Hliníkový tlakový odliatok