

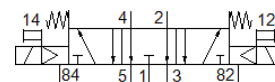
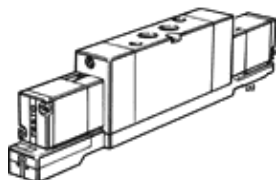
# Elektromagnetický ventil

## MVH-5/3E-1/4-B-VI-X

číslo dielca: 164573

FESTO

s magnetickou cievkou a ručným pomocným ovládaním, bez zásuvky.



## údajový list

charakteristický znak	Hodnota
Funkcia ventilu	5/3 v kľudovej polohe odvetraný
Typ ovládania	elektrický
Štandardný menovitý prietok	1.600 l/min
Pracovný tlak	3 ... 10 bar
Konštrukčné vyhotovenie	piestové šupátko
spôsob návratnosti	mechanická pružina
Menovitá hodnota	10 mm
Funkcia odsávania	škrtené
Princíp tesnenia	mäkký
Druh riadenia	predregulovaný
Smer prúdenia	nereverzibilný
b-hodnota	0,38
C-hodnota	6,35 l/sbar
Čas vypnutia	45 ms
Čas zapnutia	33 ms
Charakteristická hodnota cievky	24 V DC: 2,5 W
Dovolená odchýlka napätia	+/- 10 %
Pracovné médium	Filtrovaný stlačený vzduch, jemnosť filtra 40 µm, mazaný, alebo nemazaný
Poznámka k ovládaciemu a riadiacemu médiu	Možná prevádzka s mazaním (pre ďalšiu prevádzku požadovaná)
Teplota média	-5 ... 50 °C
Teplota okolia	-5 ... 50 °C
Typ upevnenia	s priebežným vŕtaním
Pneumatická prípojka 1	prípájacia platňa G1/4
Pneumatická prípojka 2	G1/4
Pneumatická prípojka 3	prípájacia platňa G1/4
Pneumatická prípojka 4	G1/4
Pneumatická prípojka 5	prípájacia platňa
Materiálový údaj	zahŕňa látky obsahujúce LABS
Materiál tesnení	NBR
Materiál telesa	Hliníkový tlakový odliatok