

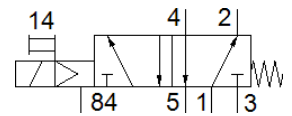
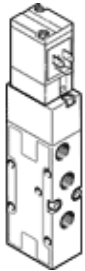
# Elektromagnetický ventil

## MVH-5-1/4-B-VI-X

číslo dielca: 164566

FESTO

s magnetickou cievkou a ručným pomocným ovládaním, bez zásuvky.



## údajový list

charakteristický znak	Hodnota
Funkcia ventilu	5/2 monostabilný
Typ ovládania	elektrický
Štandardný menovitý prietok	1.300 l/min
Pracovný tlak	2 ... 10 bar
Konštrukčné vyhotovenie	Tanierová podložka
spôsob návratnosti	mechanická pružina
Menovitá hodnota	7 mm
Funkcia odsávania	škrtené
Princíp tesnenia	mäkký
montážna poloha	ľubovoľný
Ručné pomocné ovládanie	tlačítkom
Druh riadenia	predregulovaný
napájanie riadiacim vzduchom	interný
Smer prúdenia	nereverzibilný
Overlap	Underlap
b-hodnota	0,29
C-hodnota	5,5 l/sbar
Max. spínacia frekvencia	3 Hz
Čas vypnutia	41 ms
Čas zapnutia	19 ms
Max. pozitívny testovací impulz s logikou 0	2.200 $\mu$ s
Max. negatívny testovací impulz s logikou 1	3.700 $\mu$ s
Charakteristická hodnota cievky	24 V DC: 2,5 W
Dovolená odchýlka napätia	+/- 10 %
Pracovné médium	Stlačený vzduch podľa ISO8573-1:2010 [7:4:4]
Poznámka k ovládaciemu a riadiacemu médiu	Možná prevádzka s mazaním (pre ďalšiu prevádzku požadovaná)
Teplota média	-5 ... 50 °C
Riadiace médium	Stlačený vzduch podľa ISO8573-1:2010 [7:4:4]
Teplota okolia	-5 ... 50 °C
Hmotnosť výrobku	360 g
Typ upevnenia	s priebežným vŕtaním
Pneumatická prípojka 1	G1/4
Pneumatická prípojka 2	G1/4
Pneumatická prípojka 3	G1/4
Pneumatická prípojka 4	G1/4
Pneumatická prípojka 5	G1/4
Materiál tesnení	NBR TPE-U(PU)