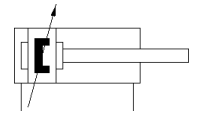
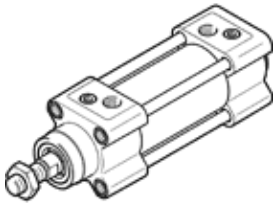


Normalizovaný valec DSBG-32-25-PPVA-N3

číslo dielca: 1638842

FESTO



údajový list

charakteristický znak	Hodnota
Zdvih	25 mm
priemer piesta	32 mm
závit na piestnej tyči	M10x1,25
Tlmenie	PPV: obojstranné nastaviteľné pneumatické tlmenie koncových polôh
montážna poloha	ľubovoľný
Vyhovuje predpisu	ISO 15552
koniec piestnej tyče	vonkajší závit
Konstruktívne vyhotovenie	piest piestna tyč Svorník Teleso valca
Rozpoznanie polohy	pre snímače koncových polôh
Premenné	jednostranná piestna tyč
Pracovný tlak Mpa	0,06 ... 1,2 MPa
Pracovný tlak	0,6 ... 12 bar
činnosť	dvojčinný
Pracovné médium	Stlačený vzduch podľa ISO8573-1:2010 [7:4:4]
Poznámka k ovládaciemu a riadiacemu médiu	Možná prevádzka s mazaním (pre ďalšiu prevádzku požadovaná)
Trieda odolnosti proti korózii KBK	2 - Mierne zaťaženie koróziou
LABS - konformita	VDMA24364-B1/B2-L
Trieda čistoty	ISO trieda 6
Teplota okolia	-20 ... 80 °C
Nárazová energia v koncových polohách	0,4 J
Dĺžka tlmenia	17 mm
Teoretická sila pri 0,6 MPa (6 bar, 87 psi), zasúvanie	415 N
Teoretická sila pri 0,6 MPa (6 bar, 87 psi), vysúvanie	483 N
Pohybovaná hmotnosť	133 g
Pohyblivá hmotnosť pri zdvihu 0 mm	110 g
Súčiniteľ prírastku hmotnosti na 10 mm zdvihu	9 g
Hmotnosť výrobku	528 g
Počiatočná hmotnosť pri zdvihu 0 mm	465 g
Prírastok hmotnosti na 10 mm zdvihu	25 g
Typ upevnenia	s vnútorným závitom s príslušenstvom Voliteľný:
Pneumatická prípojka	G1/8
Materiálový údaj	zhoda s RoHS
Materiál krytu	Hliníkový tlakový odliatok, potiahnutý
Materiál tesnenia piestu	TPE-U(PU)
Materiál piestu	Hliníková tvárna zliatina
Materiál piestnej tyče	vysokolegovaná oceľ
Materiál stieracieho krúžku piestnej tyče	TPE-U(PU)
Materiál, tesnenie tlmenia	TPE-U(PU)
Materiál, piest tlmenia	POM
Materiál telesa valca	Hliníková tvárna zliatina, hladko eloxovaná
Materiál matice	Pozinkovaná oceľ
Materiál ložiska	POM
Materiál, matica	Oceľ, pozinkovaná
Materiál svorníka	vysokolegovaná oceľ