

Elektromagnetický ventil

CPE18-M3H-5LS-QS-8

číslo dielca: 163798

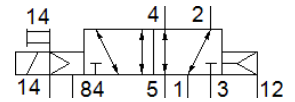
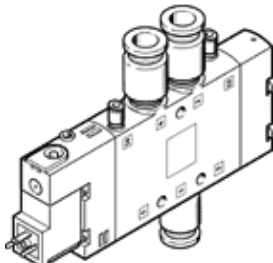
Classic - nepoužívať pre nové projekty

veľká hustota usporiadania

Tento typ je vhodný pre prevádzkovanie vákua.

Moderné alternatívy nájdete pomocou zadania prvých štyroch znakov
objednávacieho kódu do vyhľadávacieho poľa.

FESTO



údajový list

| charakteristický znak | Hodnota |
|---|--|
| Funkcia ventilu | 5/2 monostabilný |
| Typ ovládania | elektrický |
| Šírka | 18 mm |
| Štandardný menovitý prietok | 850 l/min |
| Pracovný tlak Mpa | -0,09 ... 1 MPa |
| Pracovný tlak | -0,9 ... 10 bar |
| Konštrukčné vyhotovenie | piestové šupátko |
| spôsob návratnosti | pneumatická pružina |
| Osvedčenie | c UL us - Recognized (OL) |
| Klasifikácia Maritime | viď certifikát |
| CE-Značka (pozri prehlásenie o zhode) | podľa smernice EU o nízkom napätí |
| UKCA-značenie (pozri prehlásenie o zhode) | podľa UK predpisov pre elektrické komponenty |
| Spôsob ochrany | IP65 so zásuvkou podľa IEC 60529 |
| Menovitá hodnota | 8 mm |
| Funkcia odsávania | škrtené |
| Princíp tesnenia | mäkký |
| montážna poloha | ľubovoľný |
| Ručné pomocné ovládanie | s príslušenstvom, s aretáciou tlačítkom |
| Druh riadenia | predregulovaný |
| napájanie riadiacim vzduchom | externý |
| Smer prúdenia | reverzibilný |
| Ventilová pozícia-značka | Držiak štítkov |
| Prekrytie | Pozitívne prekrytie |
| Riadiaci tlak Mpa | 0,25 ... 1 MPa |
| Riadiaci tlak | 2,5 ... 10 bar |
| Čas vypnutia | 20 ms |
| Čas zapnutia | 26 ms |
| Spínacia doba | 100 % |
| Max. pozitívny testovací impulz s logikou 0 | 3.300 µs |
| Max. negatívny testovací impulz s logikou 1 | 3.100 µs |
| Charakteristická hodnota cievky | 230 V AC: 50/60 Hz, Spínací výkon 3 VA, Pridržiavací výkon 2,4 VA |
| Dovolená odchýlka napätia | -15 % / +10 % |
| Pracovné médium | Stlačený vzduch podľa ISO8573-1:2010 [7:4:4] |
| Poznámka k ovládaciemu a riadiacemu médiu | Možná prevádzka s mazaním (pre ďalšiu prevádzku požadovaná) |
| Odolnosť proti vibráciám | Skúška použitia v doprave na úrovni 2 podľa FN 942017-4 a EN 60068-2-6 |
| Pevnosť proti otrasom | Test proti otrasom na úrovni 2 podľa FN 942017-5 a EN 60068-2-27 |
| Trieda odolnosti proti korózii KBK | 2 - Mierne zaťaženie koróziou |
| LABS - konformita | VDMA24364-B1/B2-L |

| charakteristický znak | Hodnota |
|--|--|
| Teplota média | -5 ... 50 °C |
| Riadiace médium | Stlačený vzduch podľa ISO8573-1:2010 [7:4:4] |
| Teplota okolia | -5 ... 50 °C |
| Elektrická prípojka | Prípojovací obrazec tvar C podľa EN 175301-803 |
| Typ upevnenia | s priebežným vŕtaním |
| Odfuk riadiaceho vzduchu - prípojka 82 | M5 |
| Odfuk riadiaceho vzduchu - prípojka 84 | M5 |
| Prípojka riadiaceho vzduchu 12 | M5 |
| Prípojka riadiaceho vzduchu 14 | M5 |
| Pneumatická prípojka 1 | QS-8 |
| Pneumatická prípojka 2 | QS-8 |
| Pneumatická prípojka 3 | G1/4 |
| Pneumatická prípojka 4 | QS-8 |
| Pneumatická prípojka 5 | G1/4 |
| Materiálový údaj | zhoda s RoHS |
| Materiál tesnení | NBR |
| Materiál telesa | Hliníkový tlakový odliatok |